

PRIMA



Vista n.1

DOPO



PRIMA

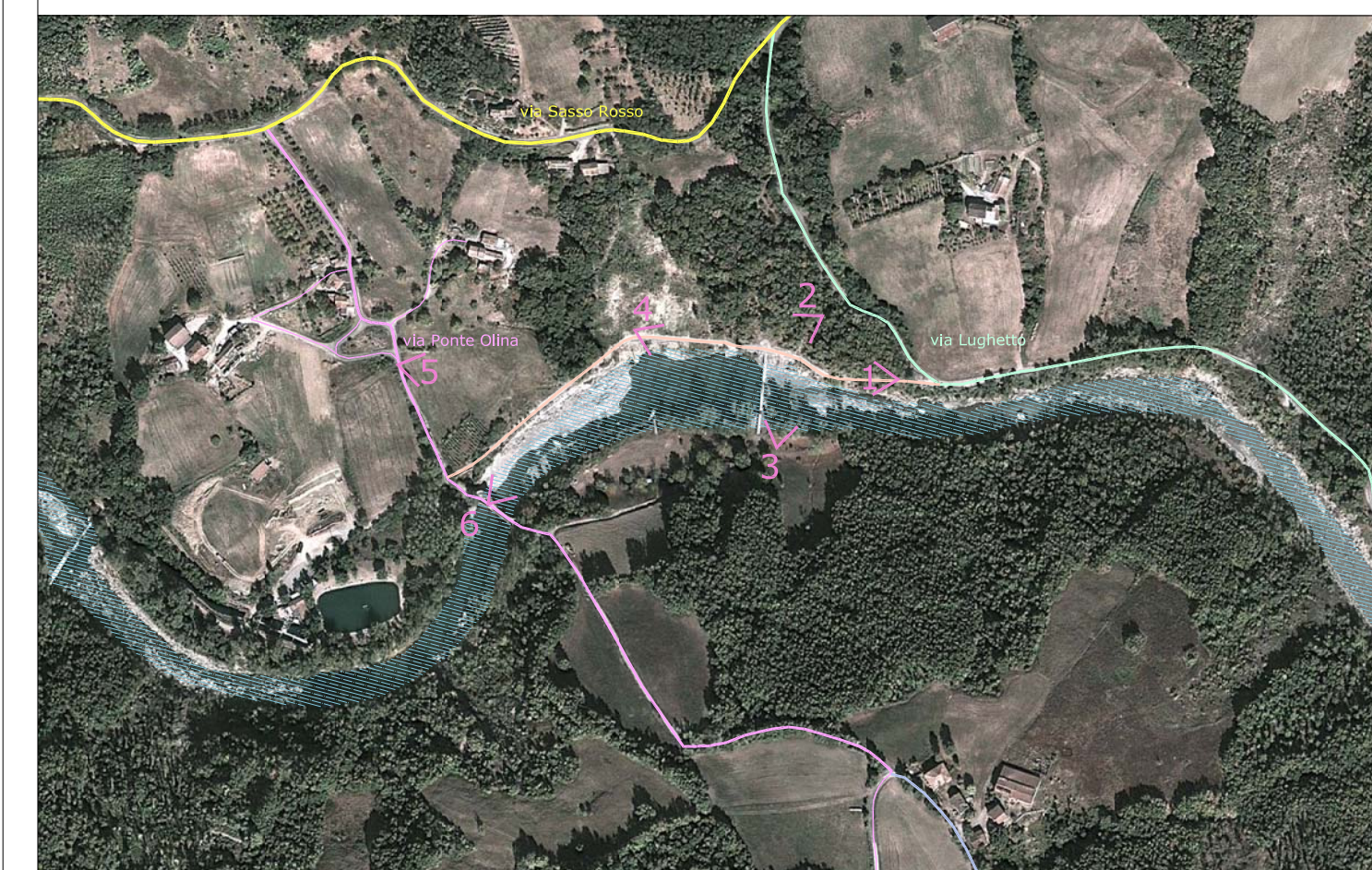


Vista n.4

DOPO



CONI DI RIPRESA FOTOGRAFICA



Vista n.2



Vista n.5



REGIONE EMILIA ROMAGNA
PROVINCIA DI MODENA

COMUNE DI PAVULLO nel FRIGNANO

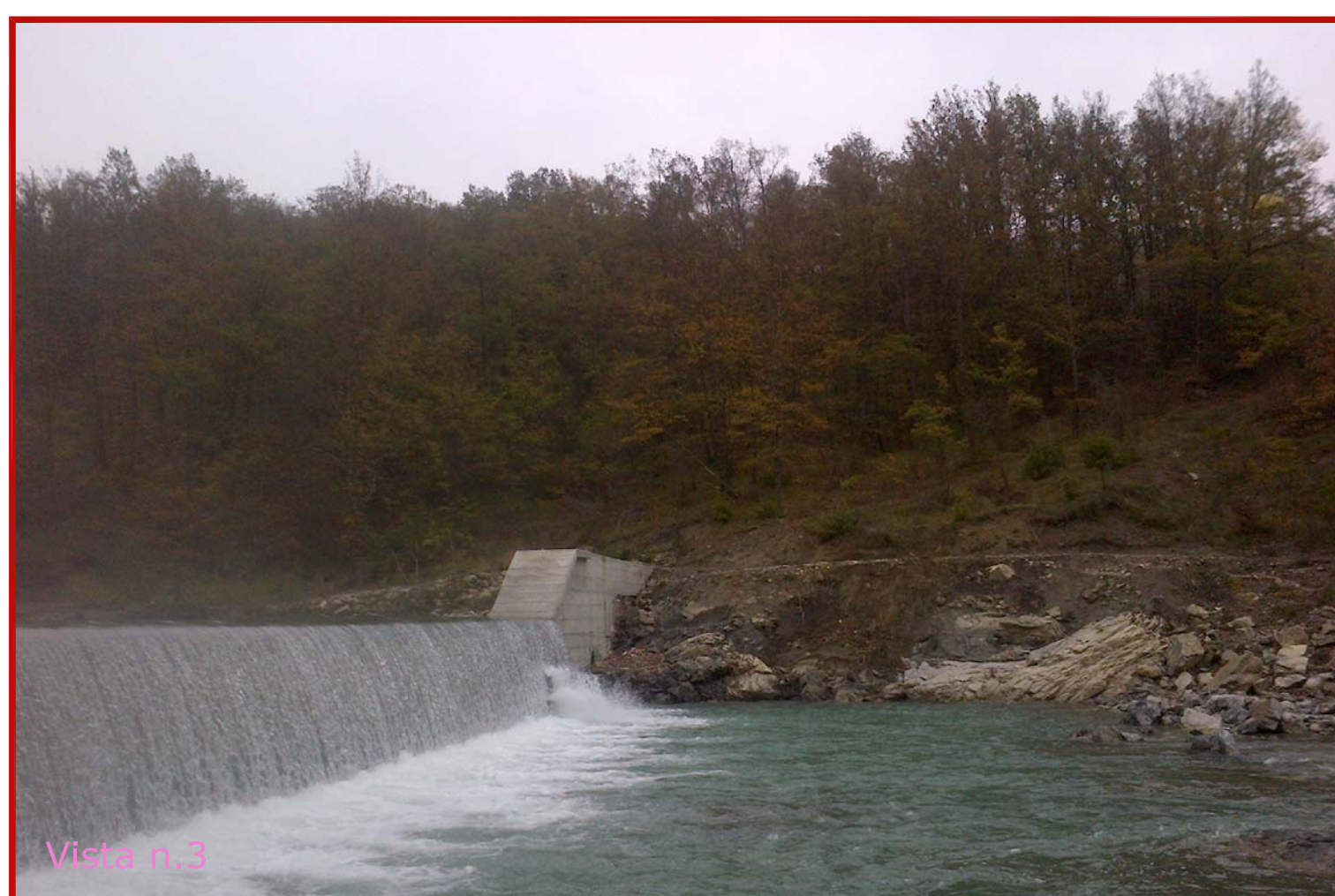
IMPIANTO IDROELETTRICO
SUL TORRENTE SCOLTENNA
LOC. CASCINA IGNAZIO

E					
D					
C					
B					
A	Giugno 2015	Sostituisce precedente			
Rev.	Data	Emissione	Dis.	Verif.	Approv.

Tavola	Titolo
7	VISTE FOTOREALISTICHE

Disegno N.	Data	Scala
	GIUGNO 2015	1:2000

Committente	Elaborazione progettuale
K7 S.r.l. Via Elba, 26 - 20144 Milano (MI) Tel.02.48197099 - Fax.02.72011723	Studio Tecnico Andreoli Via Saliceto Panaro, 5 - 41122 Modena (MO) Tel.059.374115 - Fax.059.374119



Vista n.3



Vista n.6



File :