

RILIEVO TOPOGRAFICO
a quota piazzale
Scala 1:200

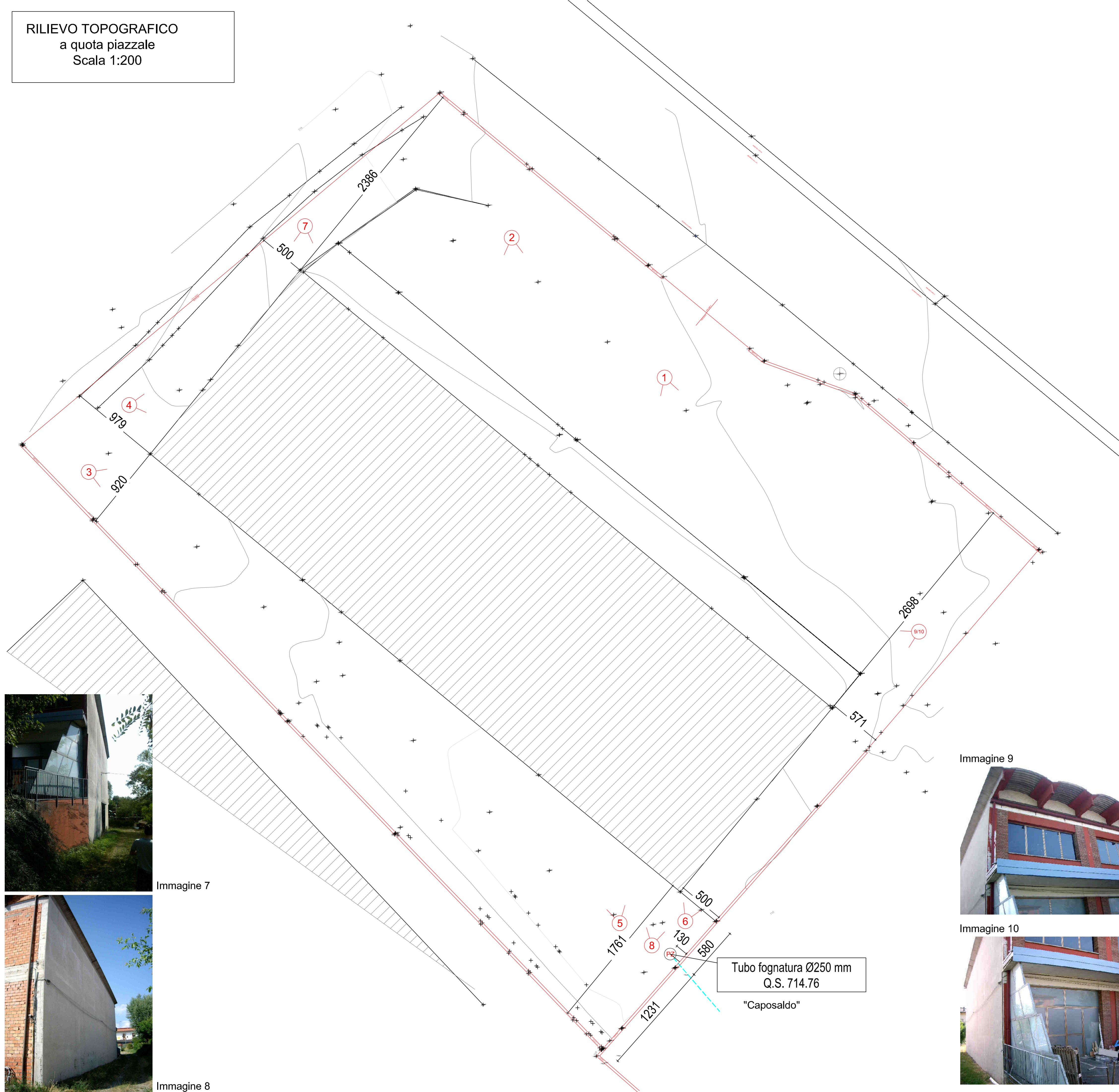


Immagine 5



Immagine 6



Immagine 3

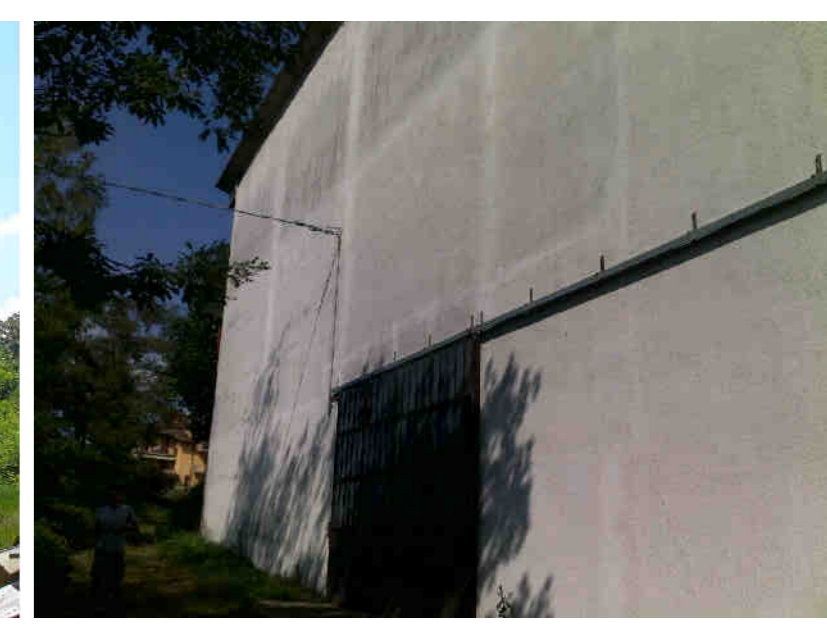


Immagine 4



Immagine 1



Immagine 2

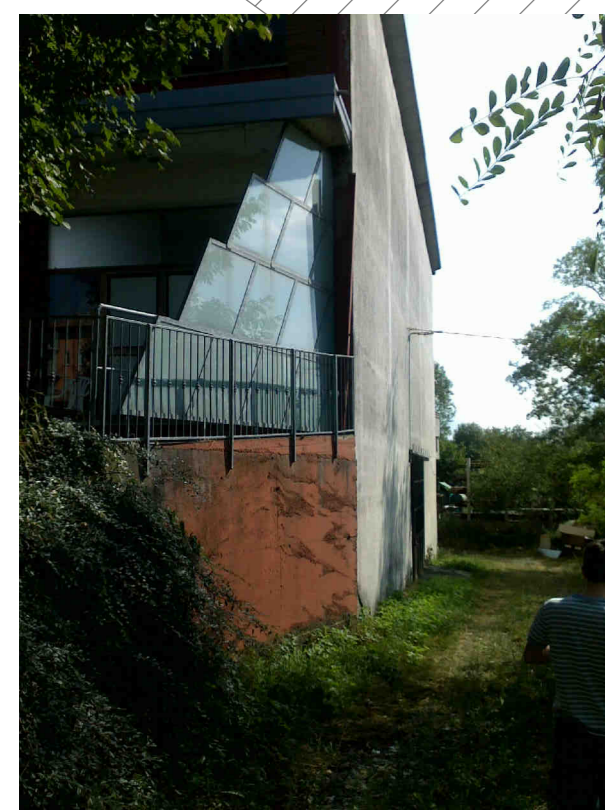


Immagine 7



Immagine 8



Immagine 9

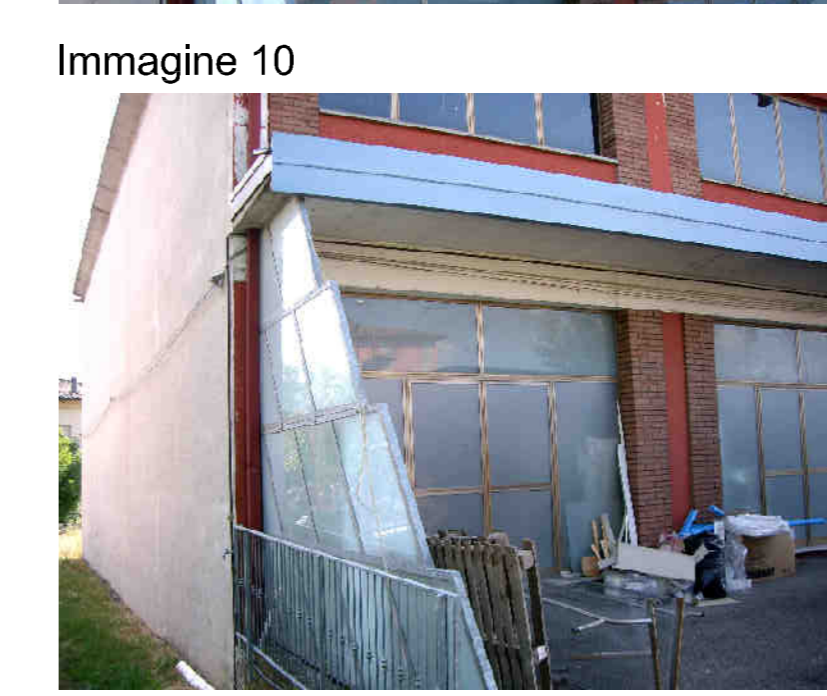


Immagine 10

COMUNE DI PAVULLO NEL FRIGNANO
Provincia di Modena

OGGETTO: Progetto Unitario Convenzionato.
Ristrutturazione edilizia di fabbricato, con demolizione dell'esistente

PROGETTO UNITARIO CONVENZIONATO

TAVOLA 2.0	Rilievo Planialtimetrico Tavola 1	Scala 1:200
Revisione A		Data 2017



La Proprietà
SITECO SRL
Via Braglia n. 10
41026 Pavullo N/F (MO)