



Attuazione dell'articolo 11 della legge 24 giugno 2009, n.77

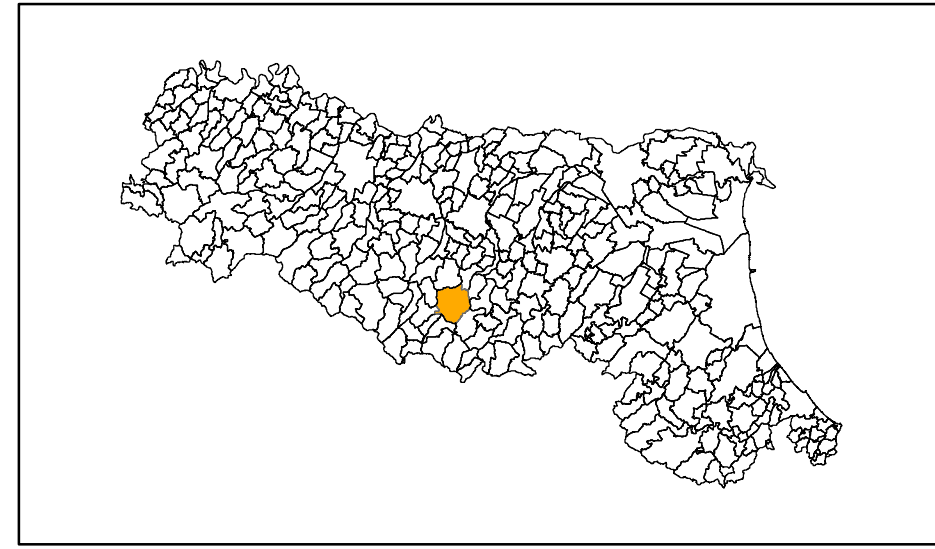
MICROZONAZIONE SISMICA

Carta di microzonazione sismica

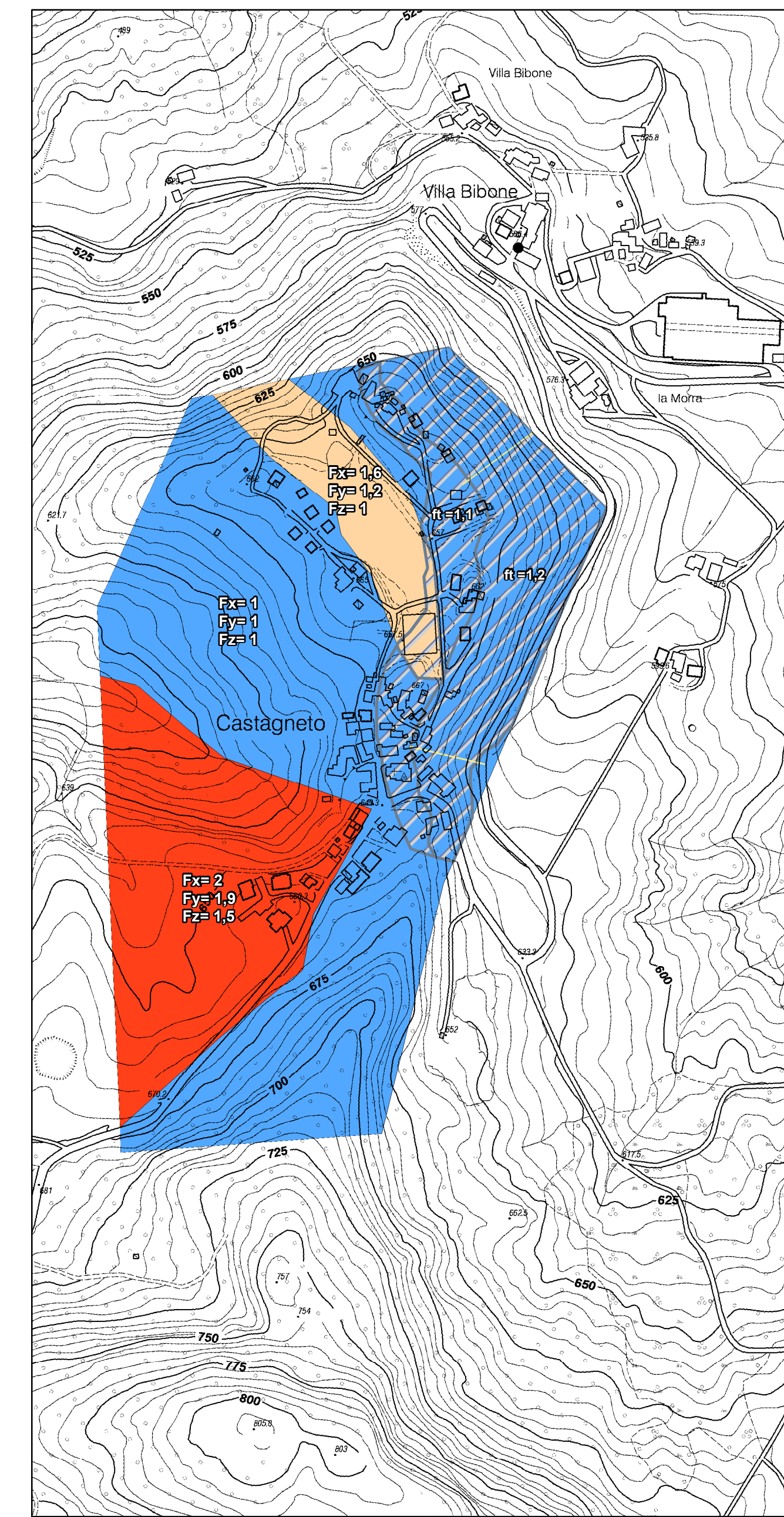
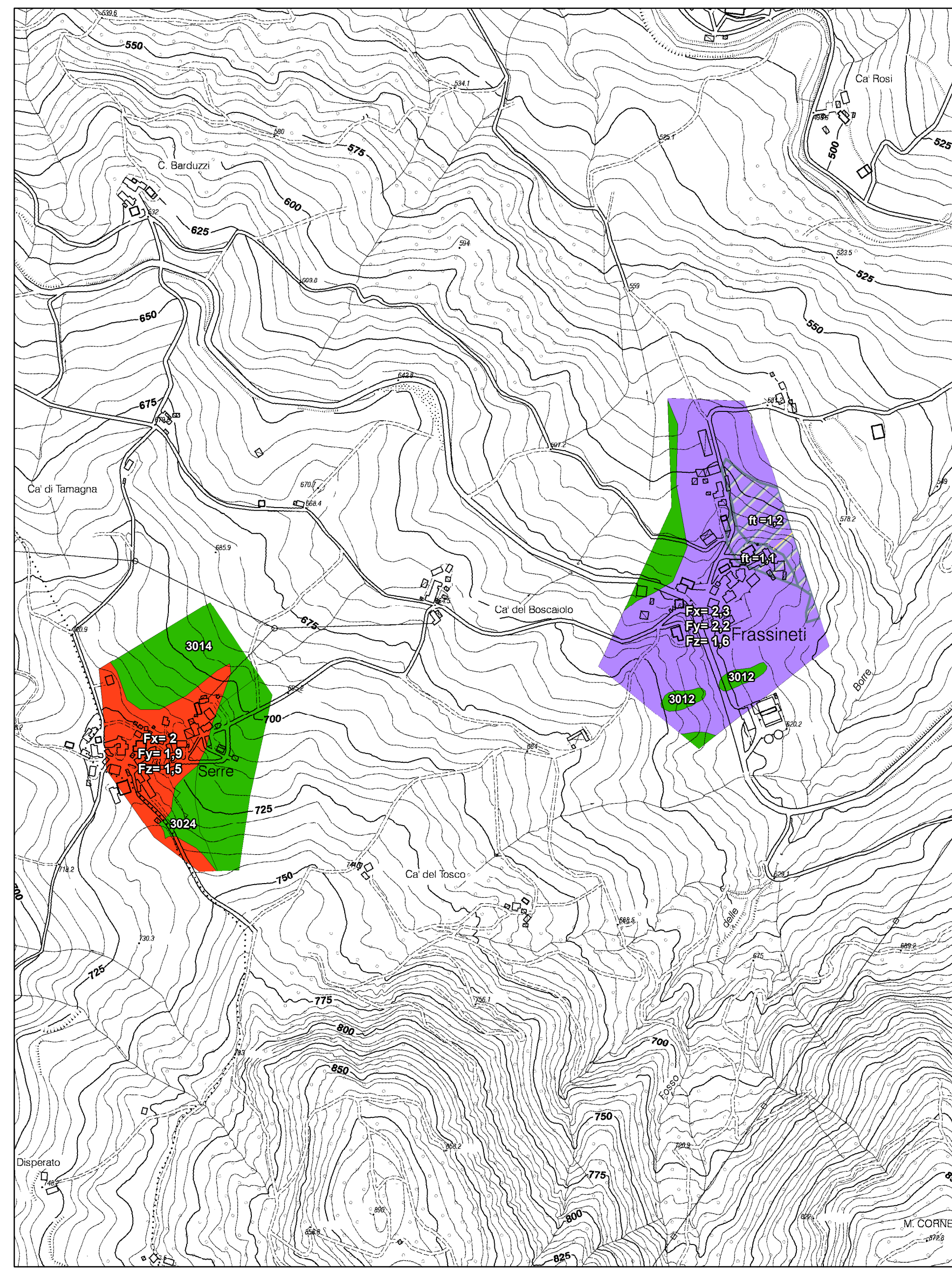
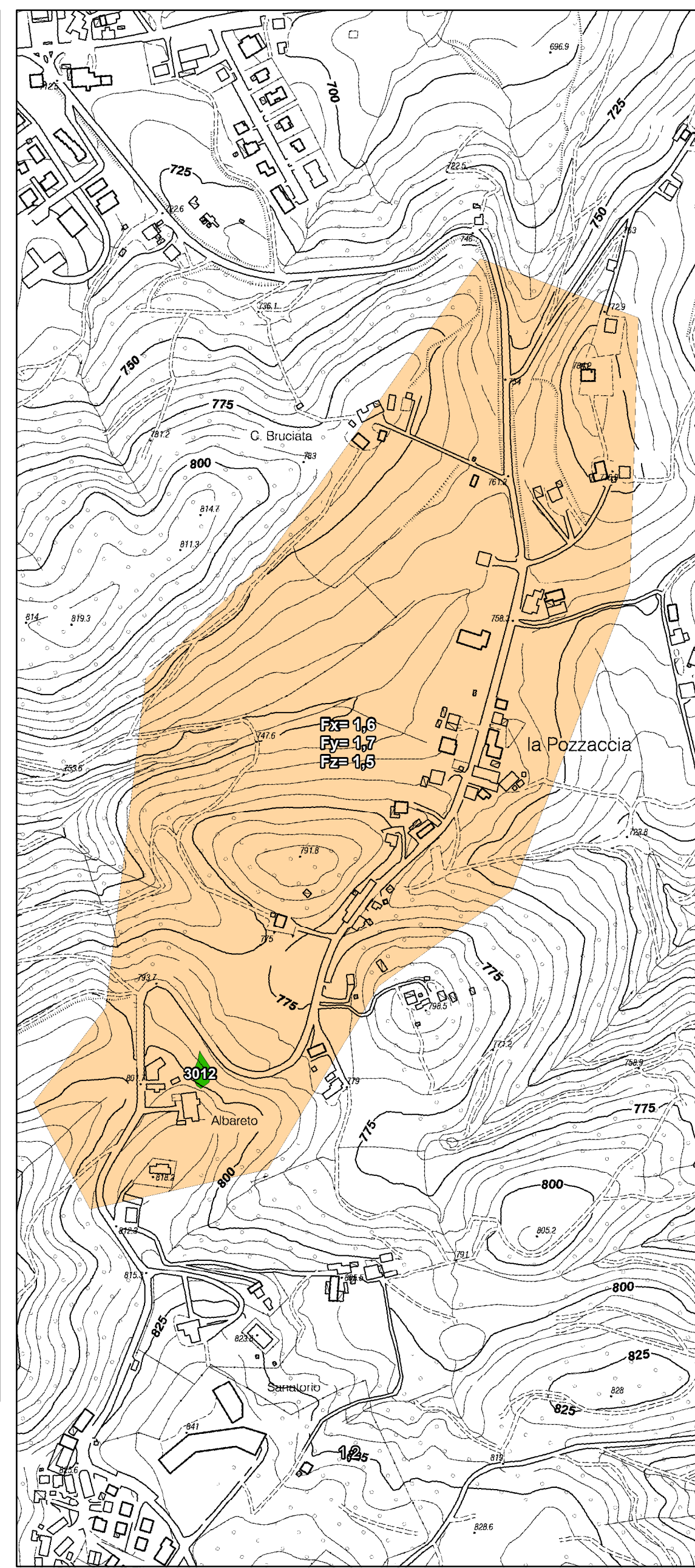
Livello 2

scala 1:5.000

Regione Emilia-Romagna
Comune di Pavullo nel Frignano



| Regione | Soggetto realizzatore | Data |
|----------------|--|--------------|
| Emilia Romagna | Studio Geologia Tecnica Dott. Geol. Lorenzo Del Maschio | Ottobre 2013 |



Legenda

Zone stabili

Zone stabili

Zone stabili suscettibili di amplificazioni locali

Zone suscettibili di instabilità

Instabilità di versante

Cedimenti differenziali

Traccia per gli approfondimenti delle amplificazioni topografiche

Area di amplificazione topografica

- Fx = 1.1 - 1.2
- Fx = 1.3 - 1.4
- Fx = 1.5 - 1.6
- Fx = 1.7 - 1.8
- Fx = 1.9 - 2.0
- Fx = 2.1 - 2.2
- Fx = 2.3 - 2.4
- Fx >= 2.5

0 95 190 380 Metri

TAVOLA 3 DI 3

