

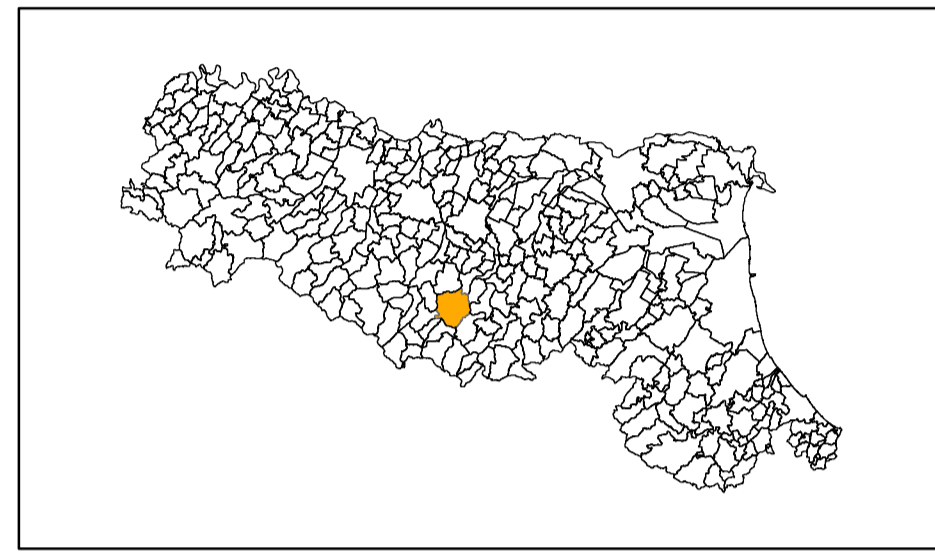
MICROZONAZIONE SISMICA

Carta di microzonazione sismica

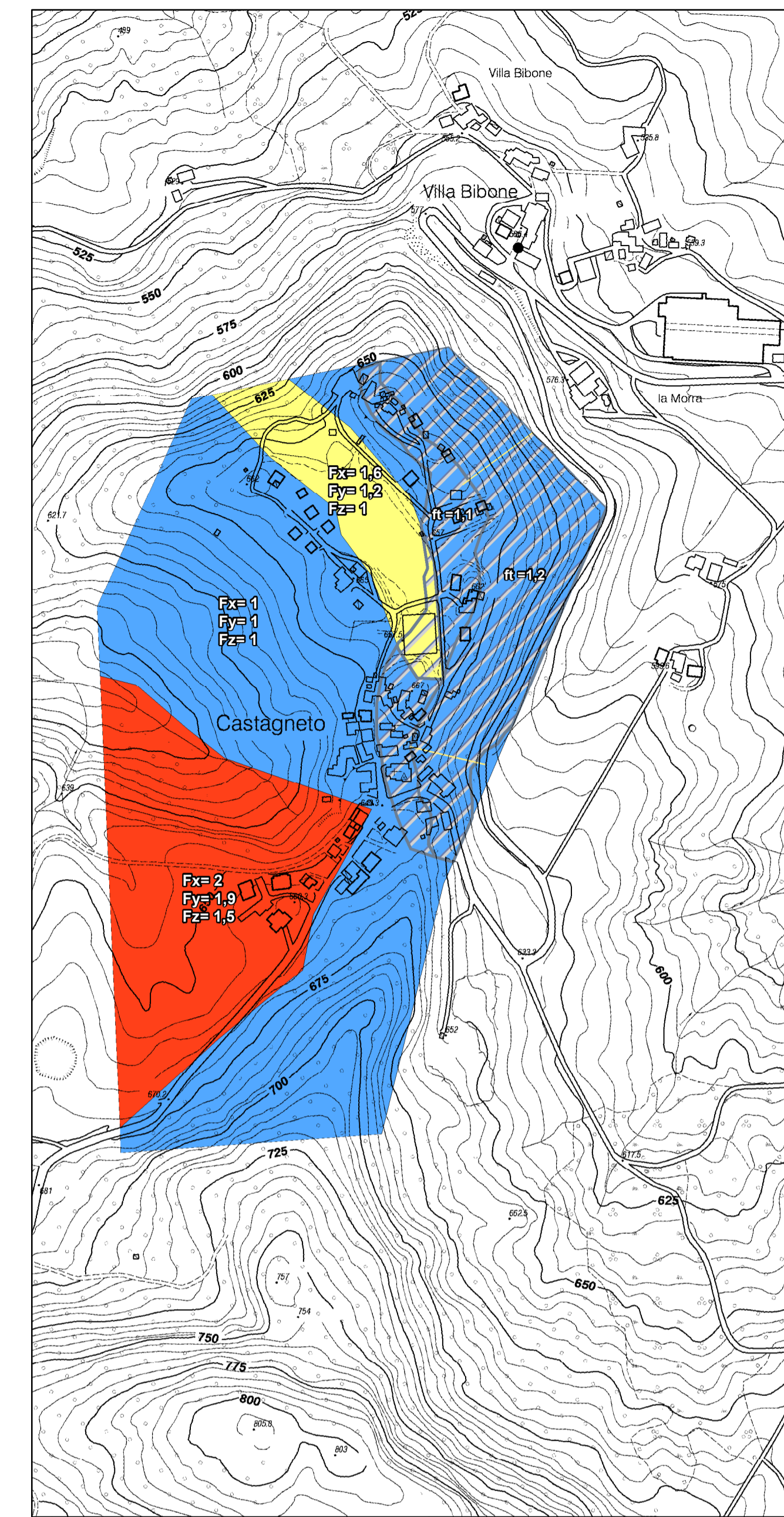
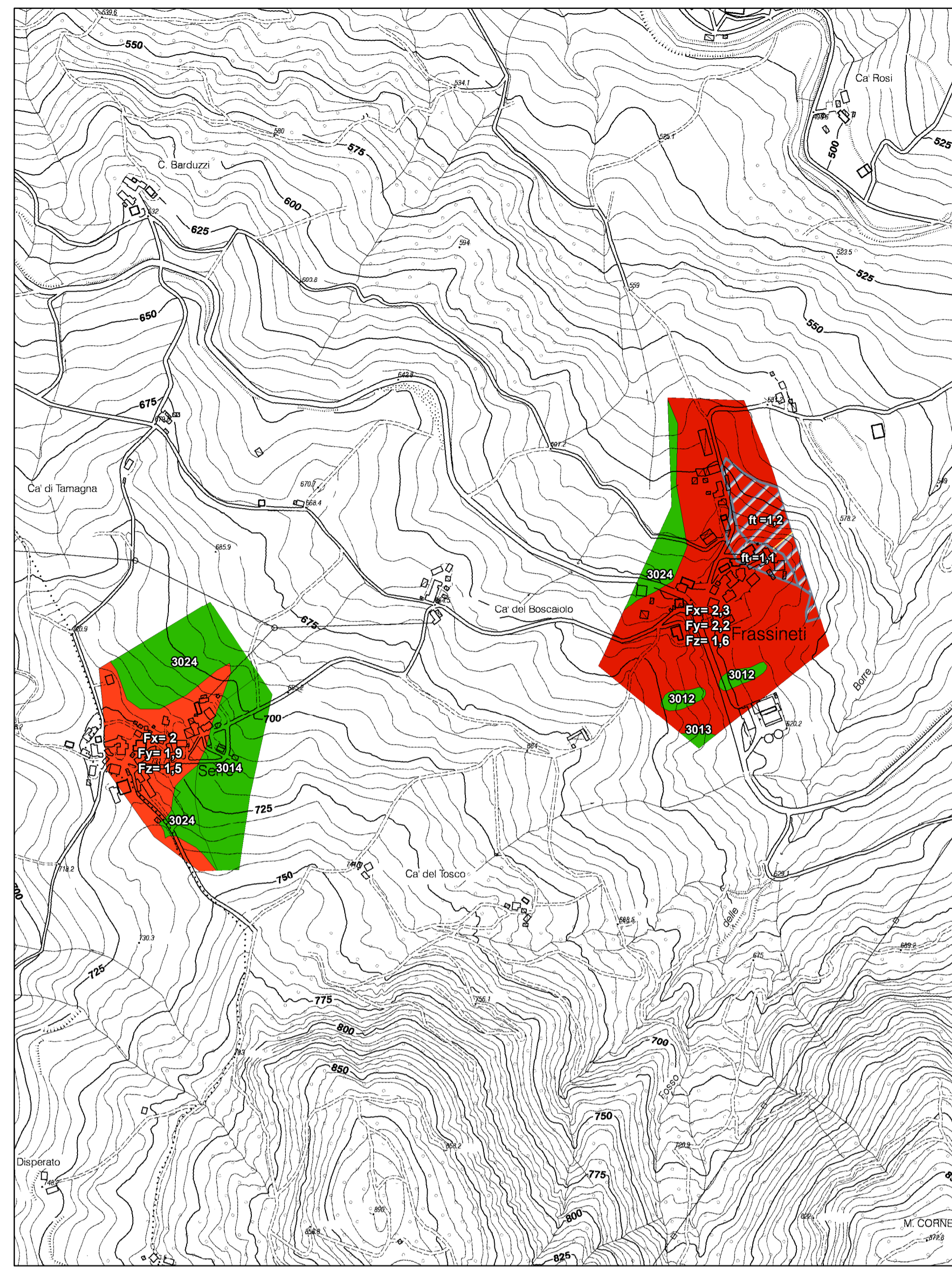
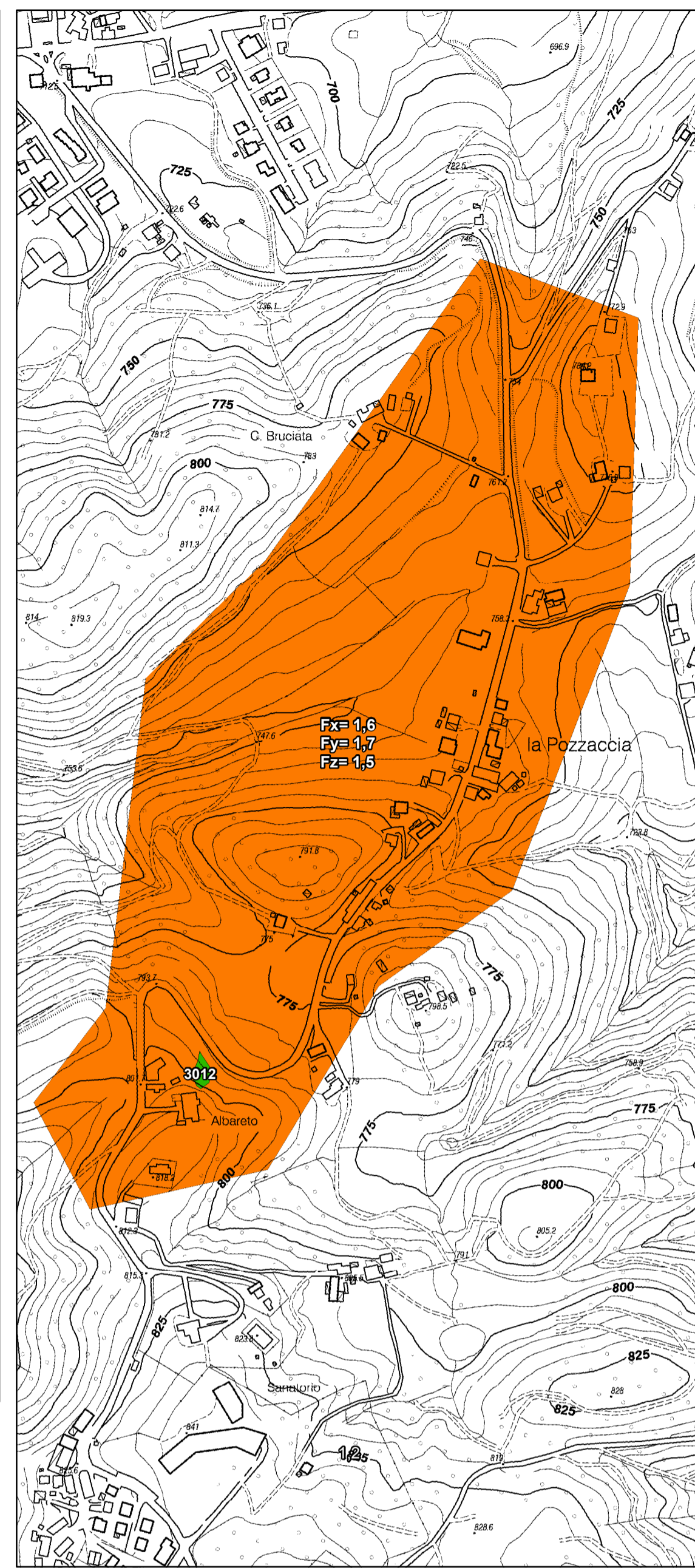
Livello 2

scala 1:5.000

Regione Emilia-Romagna
Comune di Pavullo nel Frignano



Regione	Soggetto realizzatore	Data
Emilia Romagna	Studio Geologia Tecnica Dott. Geol. Lorenzo Del Maschio	Ottobre 2013



Legenda

Zone stabili

Zone stabili

Zone stabili suscettibili di amplifazioni locali

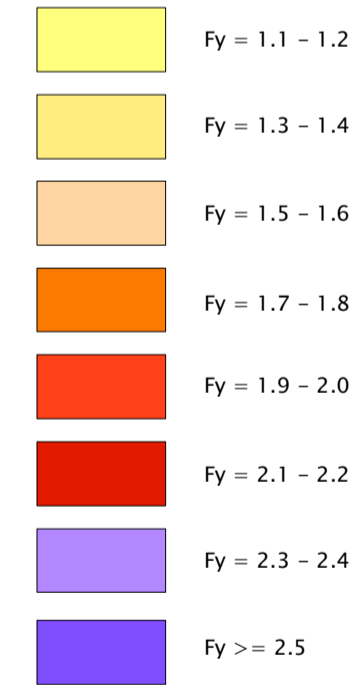
Zone suscettibili di instabilità

Instabilità di versante

Cedimenti differenziali

Traccia per gli approfondimenti delle amplifazioni topografiche

Area di amplificazione topografica



0 95 190 380 Metri

TAVOLA 3 DI 3

