

COMUNE DI PAVULLO NEL FRIGNANO

Sistema insediativo rurale

1.1 Territorio rurale: analisi degli insediamenti e degli edifici isolati di interesse storico

SCHEDA DI INDAGINE N. 158

SEZIONE 1 - LOCALIZZAZIONE

Frazione : CAPOLUOGO

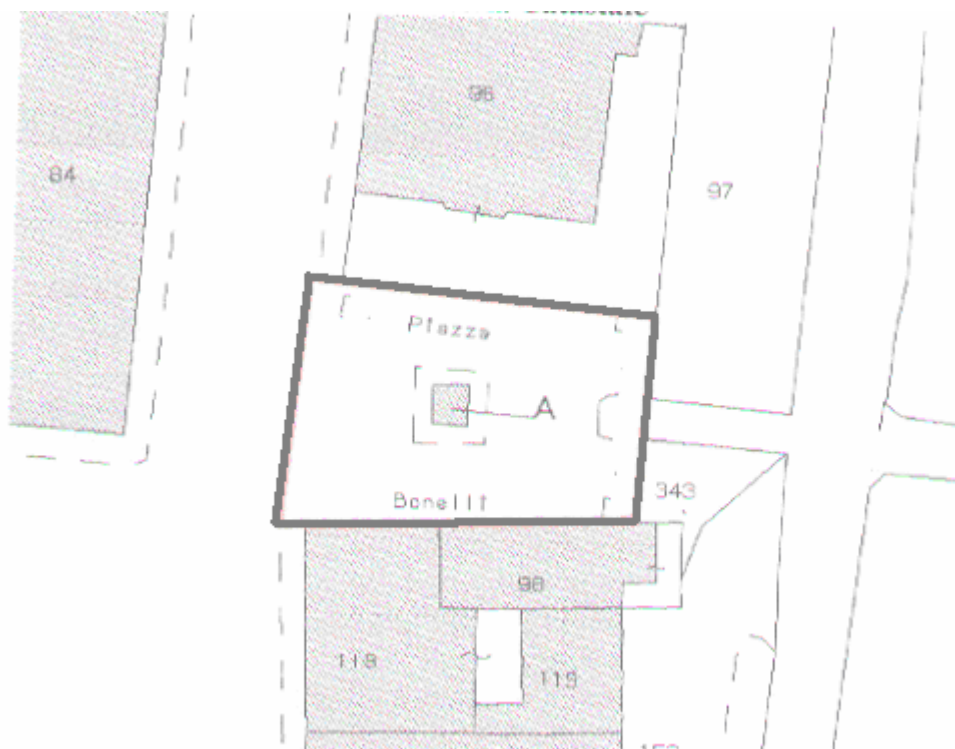
Toponimo: PIAZZA BORELLI

Unità immobiliare n. : Foglio 67

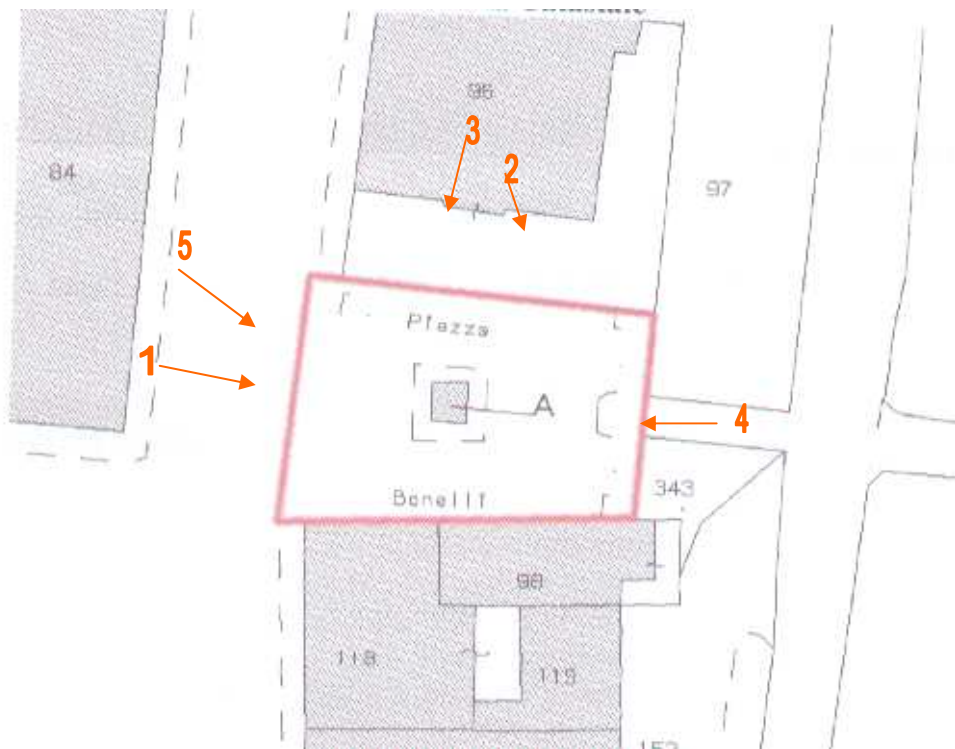
IMMOBILE STORICO-ARCHITETTONICO:
(TUTELATO DAL P.S.C.)

Datazione:

- certa: L'attuale assetto è da ricondursi alla ricostruzione degli anni '50 del XX sec.
 presunta



Stralcio di mappa catastale



Punti di ripresa fotografica



Foto n. 1



Foto n. 2



Foto n. 3



Foto n. 4



Foto n. 5

SEZIONE 2 – CONDIZIONE GIURIDICA**2.1. – Condizione giuridica****Proprietà di:**

- ente e privato (proprietà mista)
 ente locale
 privato
 ente ecclesiastico

2.2. – Vincoli**Decreti di vincolo ministeriali:**

- sì La piazza è vincolata ai sensi del D. Lgs. 42/2004
 no

Vincoli di altre amministrazioni:

- sì
 no

SEZIONE 3 – ANALISI TIPOLOGICA**3.1. – Qualificazione**

- borgo medievale
 castello e borgo medievale
 nucleo rurale
 torre e borgo
 chiesa e borgo

3.2. – Caratteristiche dell'edificio**3.2.1. – Tipologia edilizia**

- casa padronale
 casa a balchio
 casa-torre
 torre
 edificio/i medievale/i
 edificio/i rinascimentale/i
 castello
 casa rurale
 stalla/fienile
 ricovero attrezzi/magazzino
 pollaio
 forno
 lavatoio
 mulino
 fornace

- ponte
 chiesa
 oratorio
 piazza

Annotazioni:

La piazza è delimitata a ovest da Via Giardini e a nord e a sud da edifici. Il lato est si conclude con una scala monumentale in stile neoclassico che assieme alla fontana risulta essere elemento di sfondo eccezionale di questo spazio urbano. Dalla storica Via Giardini, attraverso Piazza Borelli, si riguarda Viale Martiri.

Questo sistema di piazza e scale, costituisce un insieme armonioso in cui il vuoto prevale sul pieno dell'aggregato storico urbano.

3.2.2. – Caratteri significativi delle strutture**Forma:**

- quadrata
 rettangolare
 ellittica
 poligonale
 circolare
 irregolare

Tipologia dei materiali:

- cubetti di porfido

3.2.3. – Caratteristiche architettoniche significative**Caratteristiche architettoniche e decorative:**

- scale
- porticati
- architravi scolpiti
- portali
- volte
- decorazioni di sottogronda
- affreschi
- bifore, trifore ecc...
- altri elementi di pregio: fontana, busto bronzeo di G. Borelli

Elementi artificiali di pregio.**Permanenza di elementi di arredo storici:**

- aia lastricata
- muro di recinzione
- portale di recinzione
- pozzi
- concimaie
- altro:

3.2.4. – Caratteristiche degli spazi esterni e di relazione**Giudizio sintetico sulle qualità complessive degli spazi esterni:**

- di grande valore ambientale
- di significativo valore ambientale
- di valore ambientale compromesso

Elementi vegetazionali di pregio:

- siepi di recinzione
- alberi in filare
- sistemazione a giardino
- altro

SEZIONE 4. – STATO DI CONSERVAZIONE**Giudizio sintetico sullo stato di conservazione generale:**

- ottimo
- buono
- mediocre
- pessimo
- rudere

Recenti interventi edilizi:

- di manutenzione
- di restauro/ risanamento conservativo
- di ristrutturazione

SEZIONE 5. – DESTINAZIONE D'USO**Originaria:**

- residenza rurale
- residenza stagionale
- servizi rurali
- edificio di culto
- piazza

Attuale:

- residenza
- residenza stagionale
- servizi
- edificio di culto
- in abbandono
- in disuso
- piazza/servizi pubblici

Usi compatibili:

- residenza
- piazza/servizi pubblici
- altro

Elementi di pregio da salvaguardare:

Vedi punto 3.2.3.

5.1. – Definizione degli interventi urbanistici (ai sensi della L.R. 2002/31)**Interventi di:**

- manutenzione ordinaria
- manutenzione straordinaria
- restauro scientifico
- restauro e risanamento conservativo

- ripristino tipologico
- ristrutturazione urbanistica
- ristrutturazione edilizia
- ristrutturazione urbanistica
- demolizione
- recupero e risanamento delle aree libere