

# STUDIO TECNICO

Via per Serramazzoni n.3 Pavullo n/F (MO)  
Tel. 0536/51269 2lr.a. Telefax 0536/51261  
E-mail: studiotechnico.fb@tiscalinet.it

## PROGETTO UNITARIO CONVENZIONATO PER IL COMPARTO DENOMINATO "CROCETTE"

<b>OGGETTO</b>	INQUADRAMENTO CARTOGRAFICO E DATI DI PROGETTO
<b>DATA</b>	02-2017
<b>TAV.</b>	1
<b>SCALA</b>	1:2000
<b>PRAT.</b>	1.36
<b>COD.DIS.</b>	I: DISEGNI N14136PR/VUC

### PROPRIETA'

DUE ERRE DI RAINERI GIAN LUCA E C. S.A.S.  
LEG. RAPPRESENTANTE RAINERI GIAN LUCA

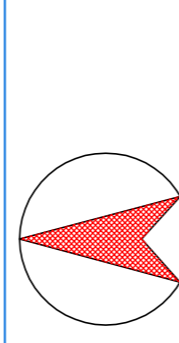
### PROGETTISTA

*Florini Ing. Emer*

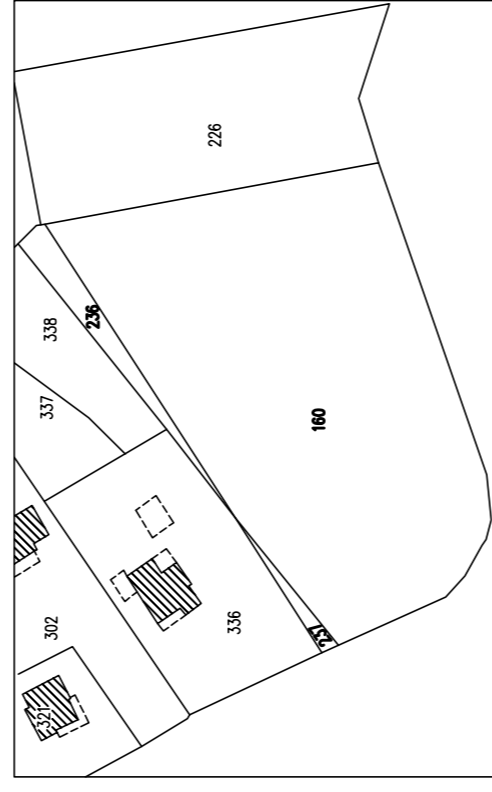
### UBICAZIONE

VIA BENEDELLO - VIA MONTENERO, LOC. CROCETTE - 41026 PAVULLO N/F (MO)

### IDENTIFICAZIONE CATASTALE



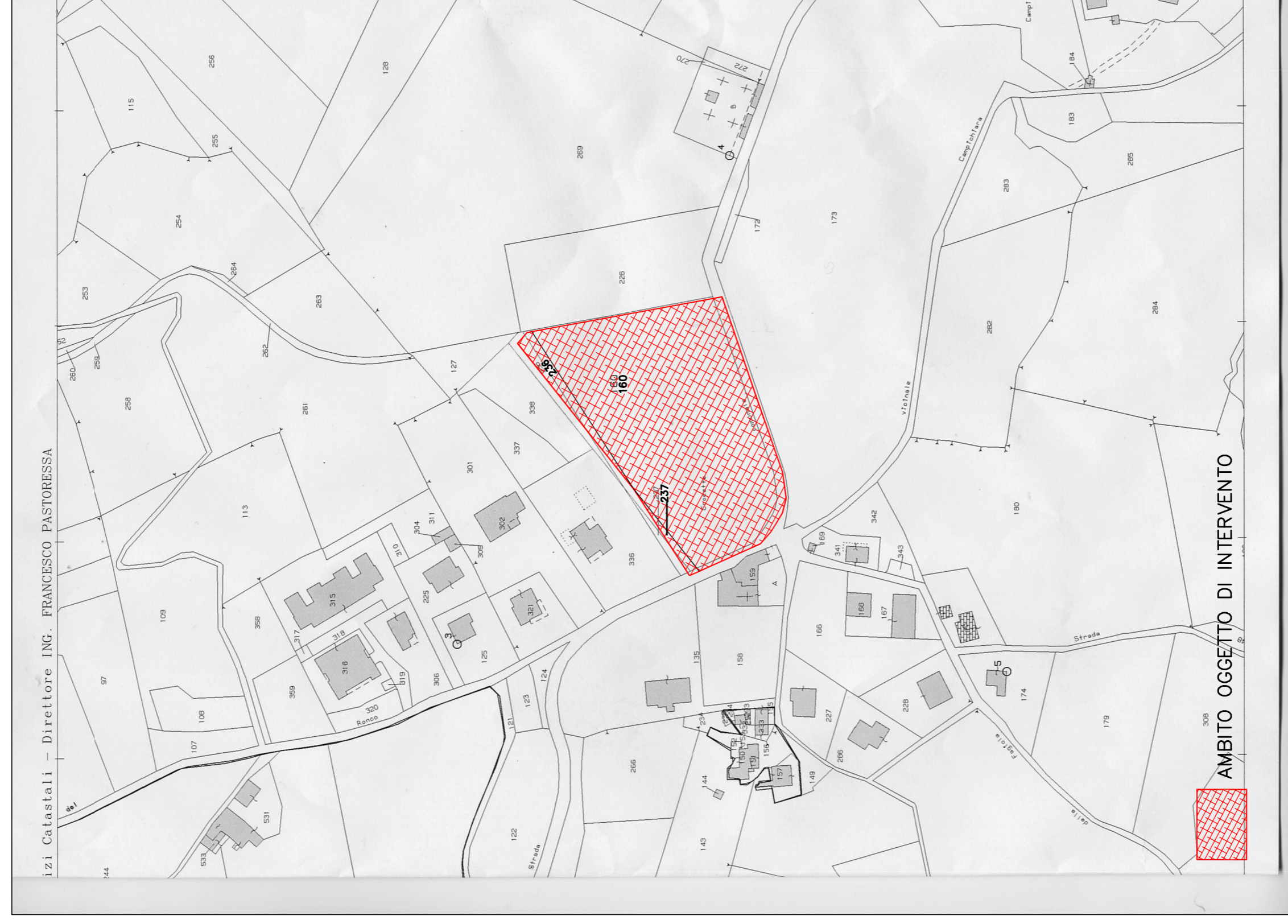
NORD  
COMUNE PAVULLO N/F  
FOGLIO 41  
MAPPALI 236,237,160  
SCALA 1:2000



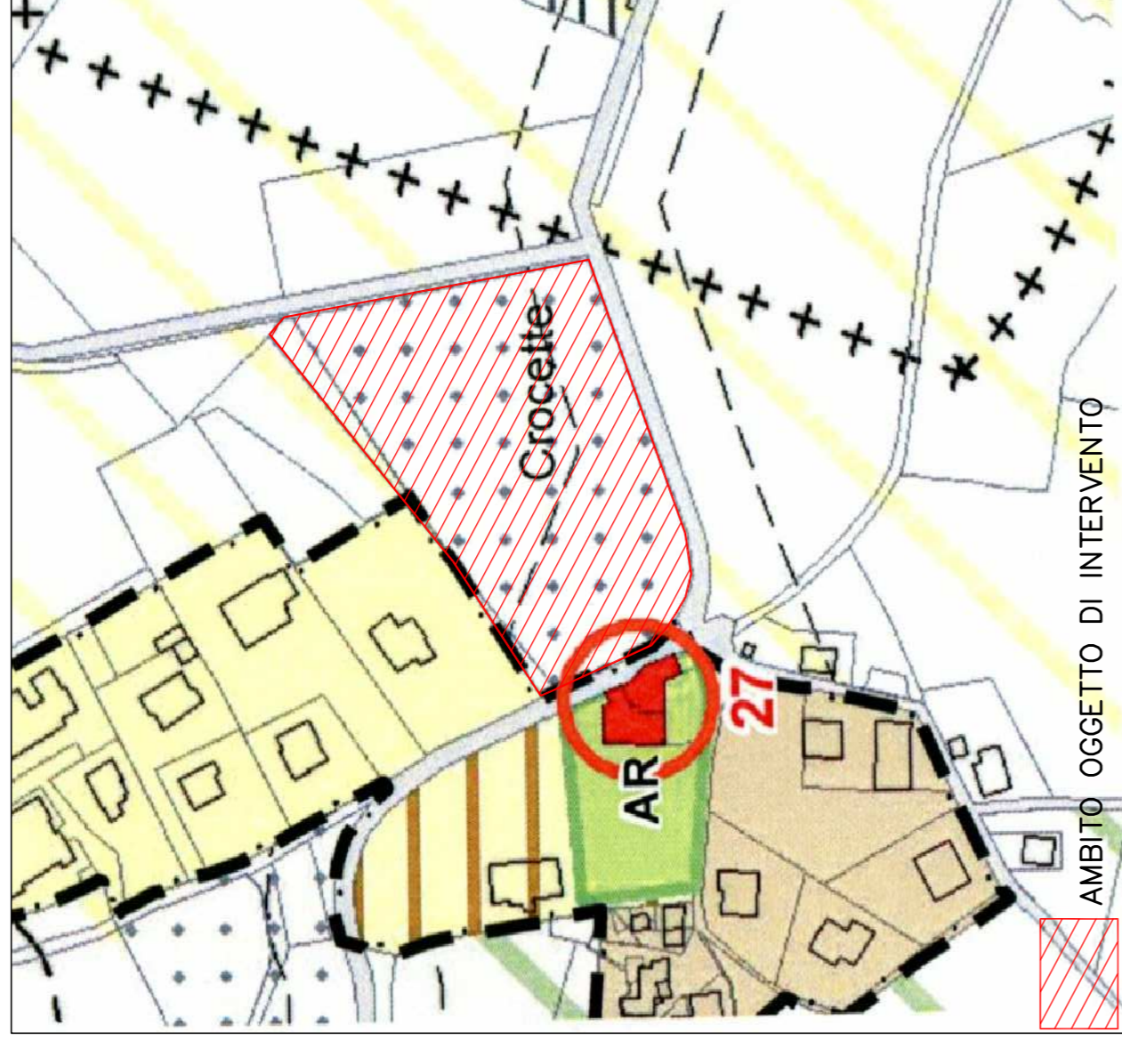
SPAZIO RISERVATO AL FUNZIONARIO DEL COMUNE

PRESENTI ELABORATO E TUTELATO DALLE LEGGI SUI DIRITTI D'AUTORE N. 633 DEL 14-12-1942, OGNI RIPRODUZIONE TOTALE O PARZIALE DI ESSO EFFETTUATA SENZA LA PREVENTIVA AUTORIZZAZIONE RISULTA PERTANTO PROIBITA.

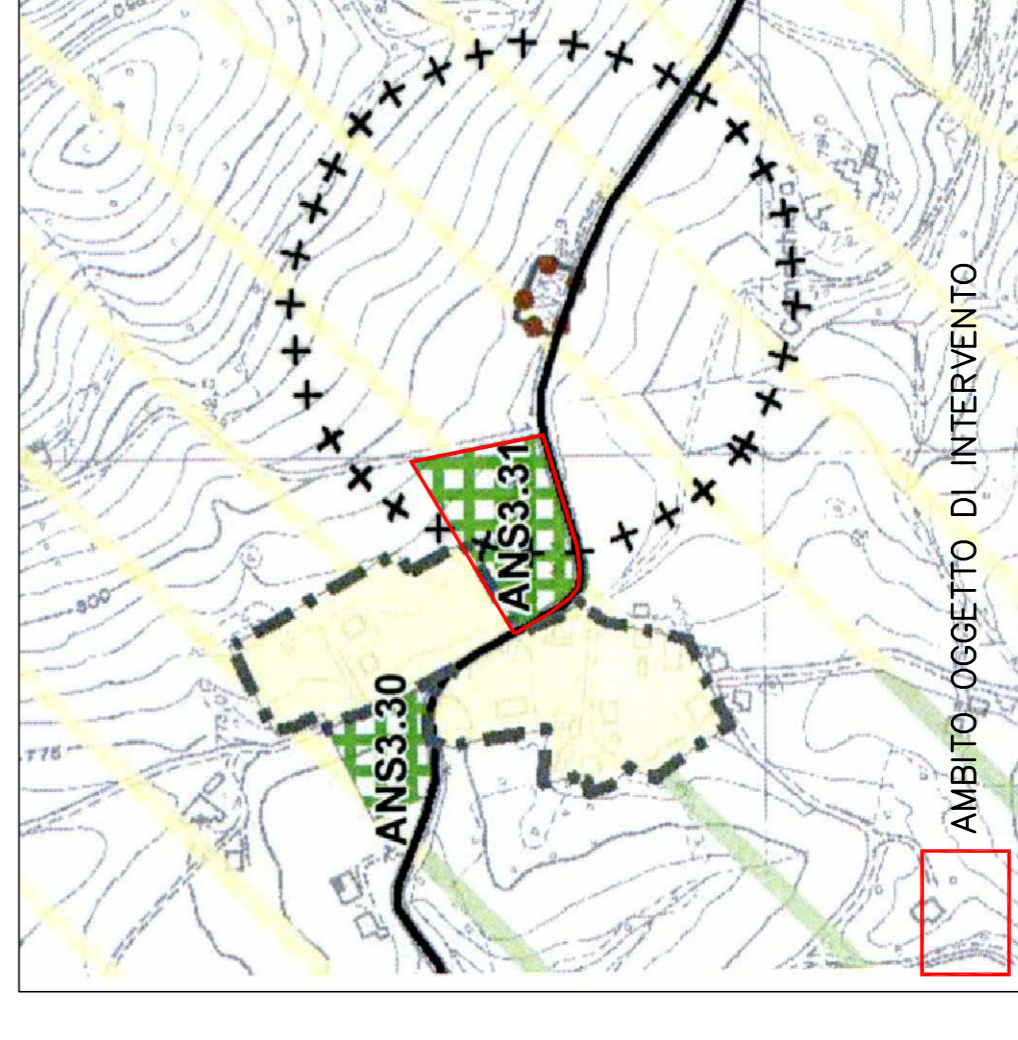
## PLANIMETRIA CATASTALE - SCALA 1:2000



## ESTRATTO DI RUE - SCALA 1:2000



## ESTRATTO DI PSC - SCALA 1:5000



FOGLIO 41	
MAPPALE	SUPERFICIE
160	8.367,00 mq
236	647,00 mq
237	114,00 mq
TOTALE	9.128,00 mq

### DATI DI COMPARTO:

INTERVENTO SOGGETTO A P.O.C. - COMPARTO A6

(AMBITO P.S.C. ANS 3.31)

- SUP. COMPARTO= 9.128,00 Mg
- S.C. MAX REALIZZABILE= 700,00 Mg DI CUI 140 Mg DA DESTINARE A E.R.S. SU LOTTO DI CIRCA 1.000 Mg
- AREA DA SISTEMARE E CEDERE COME PARCHEGGI DI URBANIZZAZIONE PRIMARIA (P1)= MIN 15 Mg/100 Mg DI S.C.
- AREA DA SISTEMARE E CEDERE COME ATTREZZATURE E SPAZI COLLETTIVI (V. PUBBLICO "U")= MIN 15 Mg/100 Mg DI S.C.