

PROGETTO UNITARIO CONVENZIONATO PER IL COMPARTO DENOMINATO "CROCETTE"

PROGETTO
 PLANIMETRIA GENERALE E DEL VERDE
 DATI URBANISTICI
 STATO DI PROGETTO

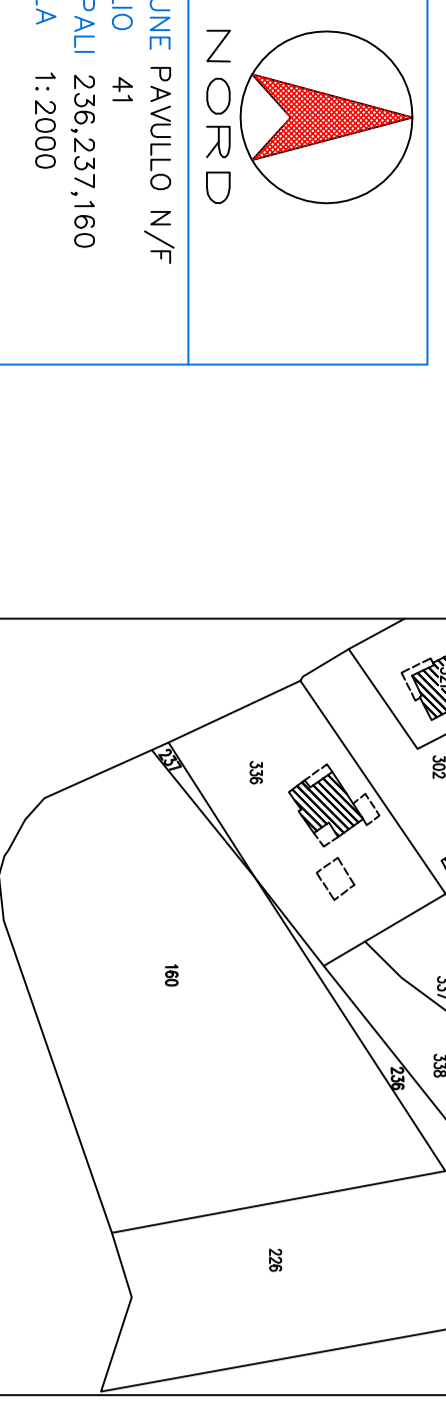
DATA	03-2018	NAV.	2
SCALA	---	REV.	16/03/2018
PRAT.	CODICE	---	
138	138	L. 138/2011 (MODIFICAZIONE) N. 138/2011	

PROPRIETA'
 DUE EREDI DI RANIERI GIAN LUCA E C. S.A.S.
 LEG. RAPPRESENTANTE RANIERI GIAN LUCA

PROGETTISTA
Florni Ing. Emer

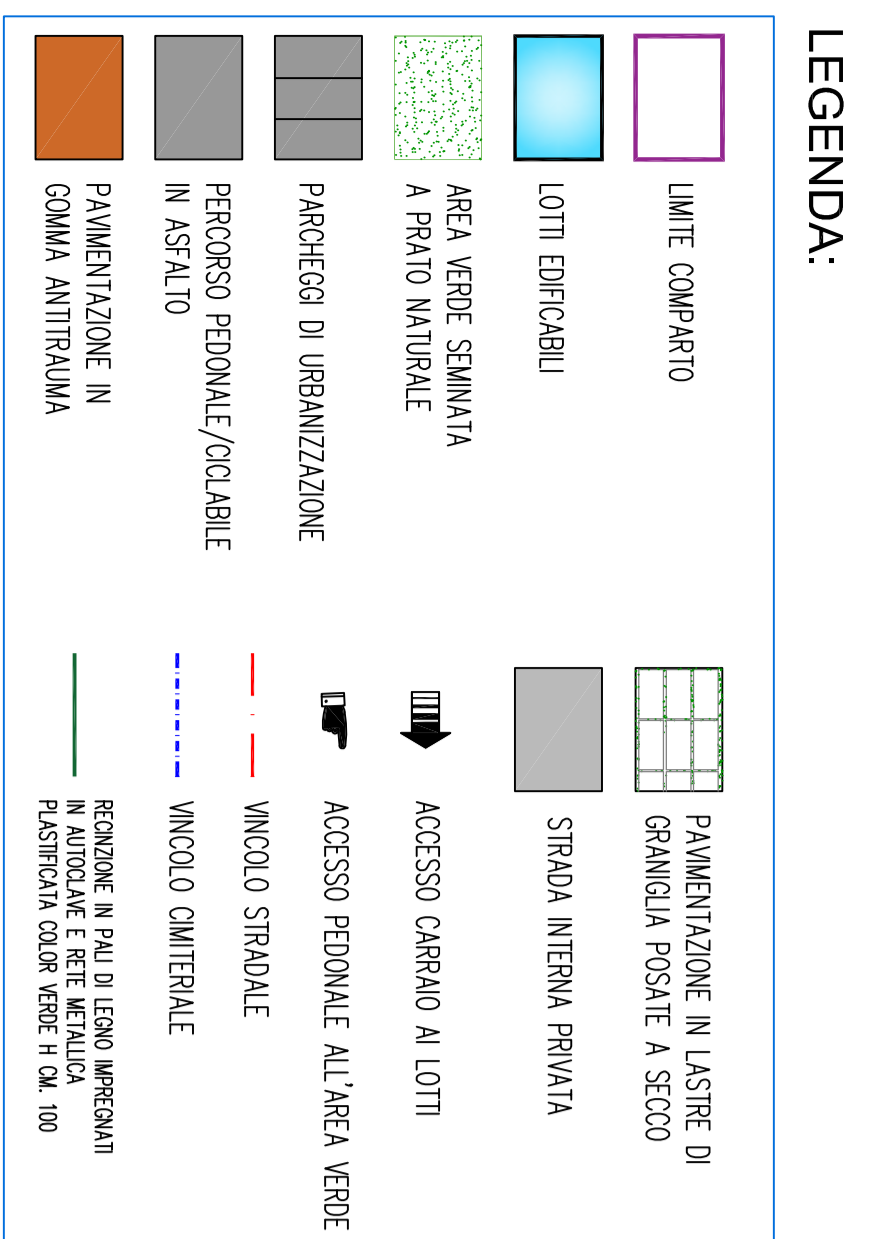
UBICAZIONE
 VIA BONDELLO - VIA MONTEREO, LOC. CROCETTE - 41026 PAVULLO N/F (MO)

IDENTIFICAZIONE CATASTALE

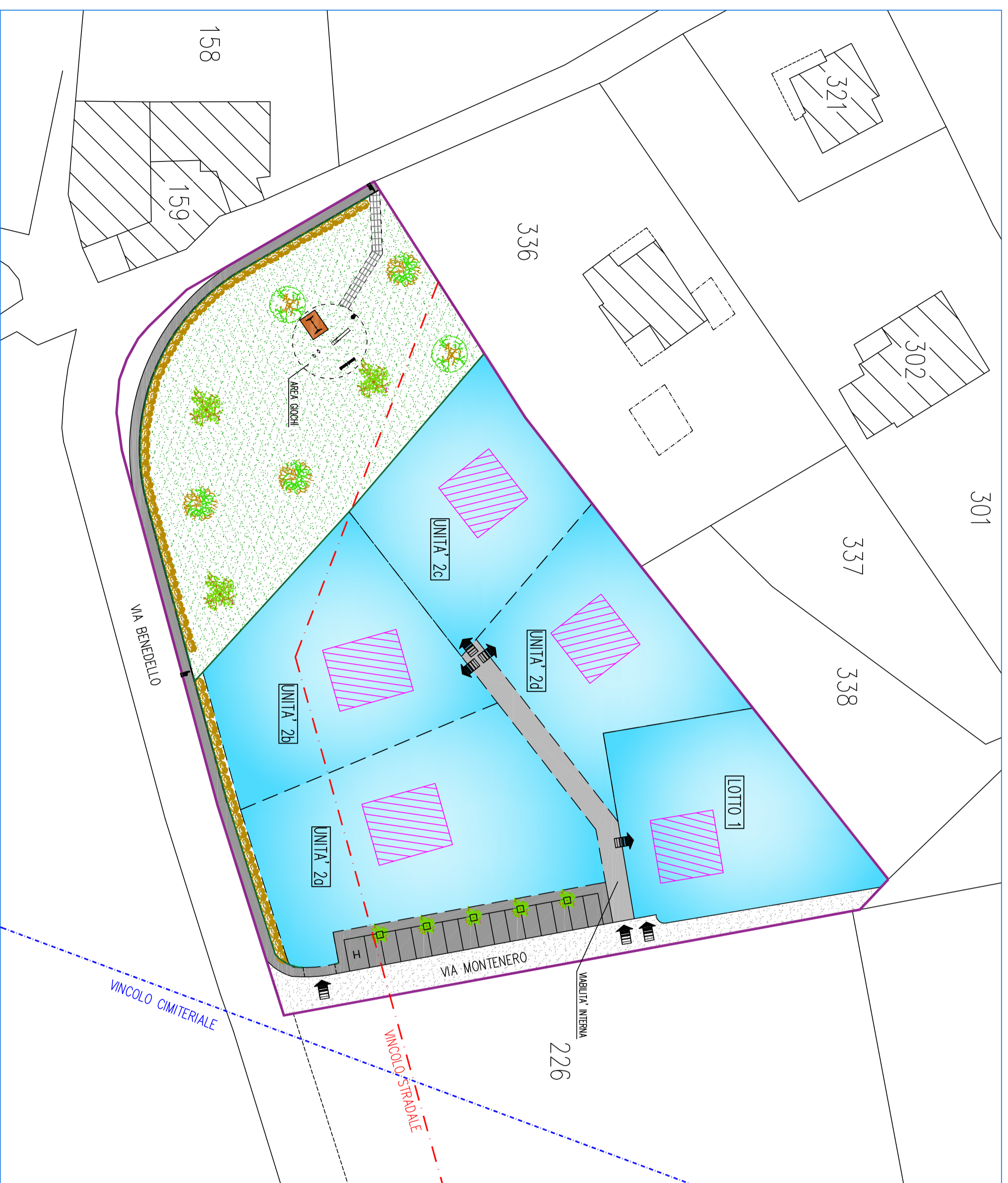


SPAZIO RISERVATO AL FUNZIONARIO DEL COMUNE

PROIEZIONI CIVILI INDUSTRIALI AERIALI - IMPRESARI - CATASTO - CALCOLO C.A. - SPERIM. ERETTIVO - SINGOLA - CONSULENZA



PLANIMETRIA GENERALE - SCALA 1:500



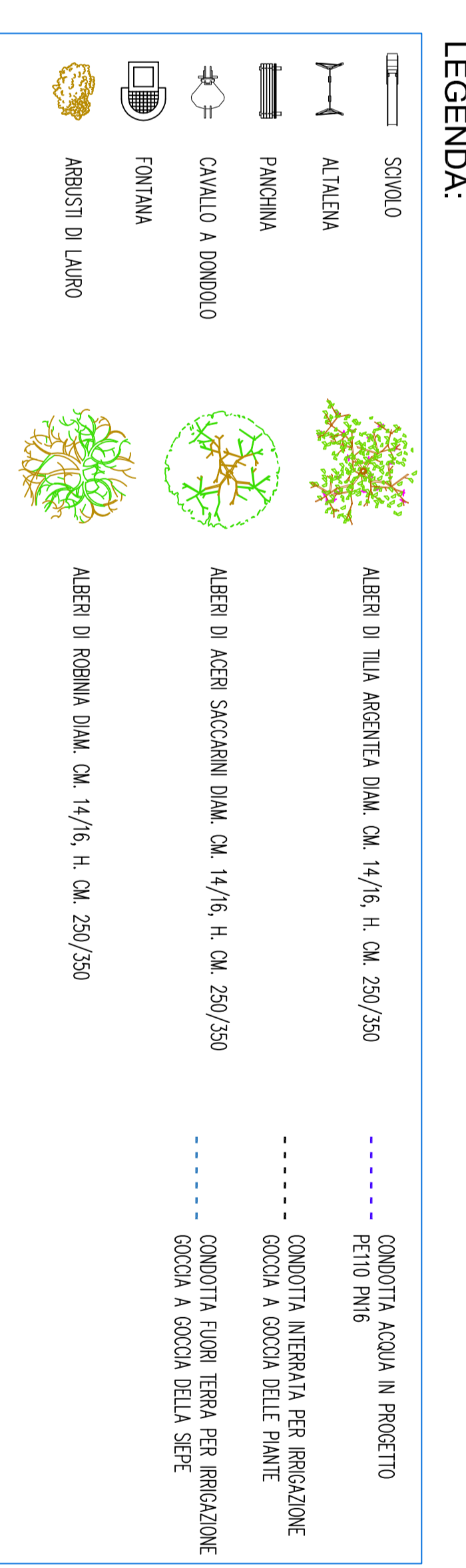
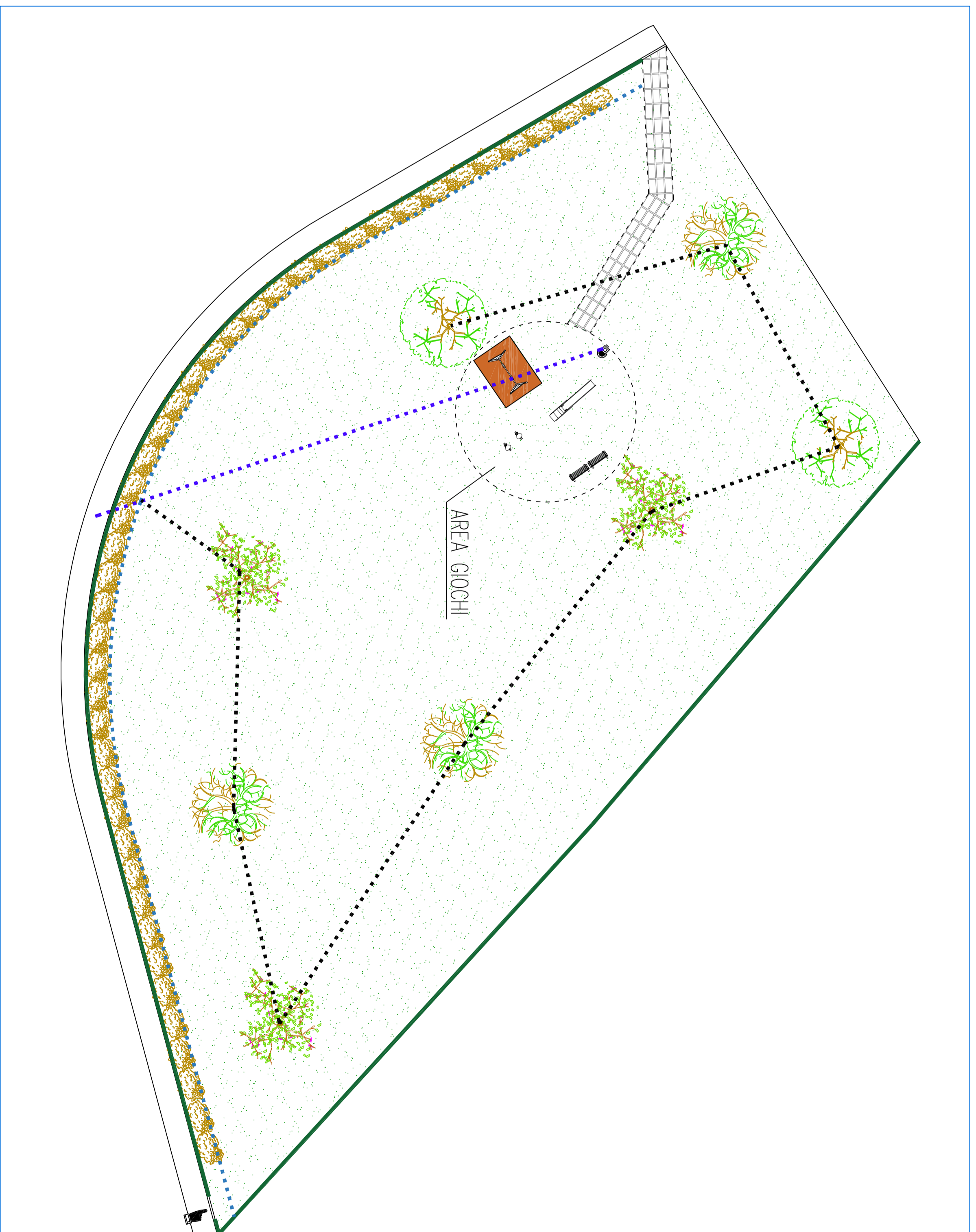
DATI COMPLESSIVI:

- SUPERFICIE COMPARTO= 9.128,00 Mq
- SUPERFICIE FONDAZIONE LOTTI= 5.500,00 Mq
- LOTTO DA CEDERE PER E.R.C. (LOTTO 1)=1.000,00 Mq
- S.C. INTERO COMPARTO= 700,00 Mq
- D.E. DIRITTI EDIFICATO= 550,00 Mq
- S.C. PER E.R.S.= 140,00 Mq
- P.1. MINIMI=15Mq/100Mq DI S.C.= 105,00 Mq= 8,4 P.A.
- P.1. IN PROG.=16 P.A.= 203,50 Mq
- VERDE PUBBLICO "U" MINIMI= 65Mq/100Mq DI S.C.=455,00 Mq
- VERDE PUBBLICO= 2.622,00 Mq
- PEDONALE E VIABILITA'= 802,50 Mq

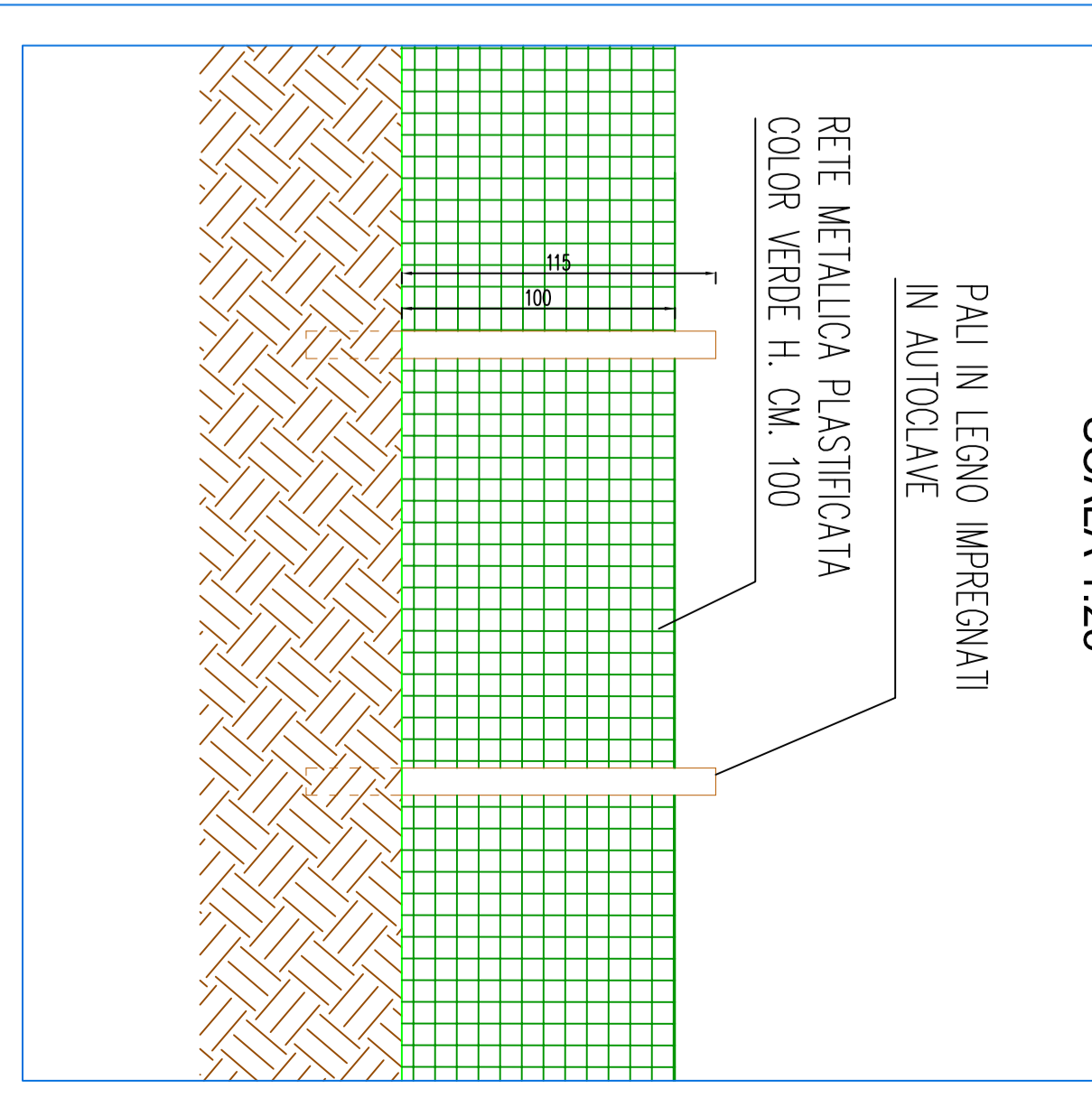
DATI DI PROGETTO:

LOTTO N.	SUP. LOTTO	S.C.
①	1000 mq	140 mq
②	1403 mq	140 mq
③	1147 mq	140 mq
④	900 mq	140 mq
⑤	800 mq	140 mq
SPAZIO INTERNA TOTALE	150 mq	700 mq

PARTICOLARE AREA VERDE - SCALA 1:200



PARTICOLARE RECINZIONE
 SCALA 1:25



PARTICOLARE FONTANA
 SCALA 1:10

