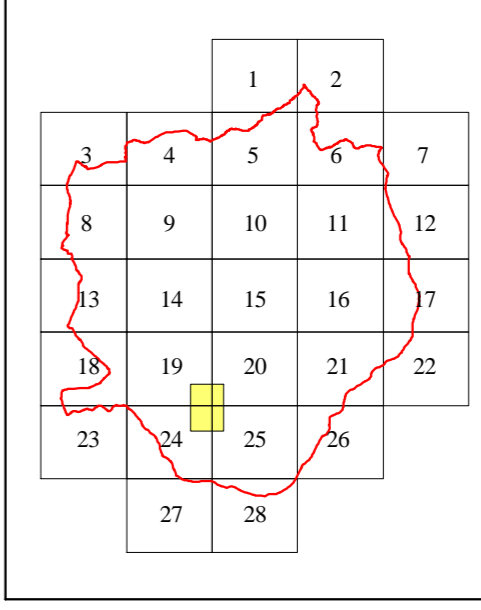


MODIFICHE  
 VARIANTI SPECIFICHE  
 Approvazione: Del. di C.C. n.2 del 22/01/1998  
 VARIANTI SPECIFICHE  
 Approvazione: Del. di C.C. n.96 del 18/06/1998  
 VARIANTI SPECIFICHE  
 Approvazione: Del. di C.C. n.37 del 18/03/1999  
 VARIANTI SPECIFICHE 1999  
 Approvazione: Del. di C.C. n.74 del 17/06/1999  
 VARIANTI SPECIFICHE  
 Approvazione: Del. di C.C. n.108 del 30/09/1999  
 VARIANTI SPECIFICHE  
 Approvazione: Del. di C.C. n.155 del 21/12/1999  
 VARIANTI SPECIFICHE  
 Approvazione: Del. di C.C. n.33 del 23/03/2000  
 VARIANTI SPECIFICHE 2000  
 Approvazione: Del. di G.P. n.343 del 11/09/2001  
 VARIANTI SPECIFICHE  
 Approvazione: Del. di C.C. n.14 del 15/02/2001  
 VARIANTI SPECIFICHE  
 Approvazione: Del. di C.C. n.11 del 30/01/2002  
 VARIANTI SPECIFICHE 2002  
 Approvazione: Del. di C.C. n.33 del 23/03/2002  
 VARIANTI SPECIFICHE 2002  
 Approvazione: Del. di G.P. n.175 del 15/04/2003  
 VARIANTI SPECIFICHE 2003  
 Approvazione: Del. di G.P. n.288 del 15/07/2003  
 VARIANTI SPECIFICHE 2004  
 Approvazione: Del. di C.C. n.20 del 13/03/2003  
 VARIANTI SPECIFICHE 2005  
 Approvazione: Del. di C.C. n.22 del 27/03/2003  
 VARIANTI SPECIFICHE "LA TORRETTA"  
 Approvazione: Del. di C.C. n.56 del 30/09/2003  
 VARIANTI SPECIFICHE 2003  
 Approvazione: Del. di C.C. n.97 del 04/09/2003  
 VARIANTI SPECIFICHE 2003  
 Approvazione: Del. di G.P. n.37 del 28/01/2004  
 VARIANTI SPECIFICHE 2003  
 Approvazione: Del. di G.P. n.15 del 29/01/2004  
 VARIANTI SPECIFICHE 2004  
 Approvazione: Del. di G.P. n.324 del 02/08/2005  
 VARIANTI SPECIFICHE 2005  
 Approvazione: Del. di C.C. n.70 del 30/09/2005  
 VARIANTI SPECIFICHE 2005  
 Approvazione: Del. di C.C. n.39 del 11/04/2006



PROGETTO  
 dott. arch. F. ALAGNÀ - dott. ing. G. GIACOBBAZZI  
 dott. ing. L. BENEDETTI (collaboratore) - dott. arch. P. MILANI (collaboratore)  
 della  
 COOPERATIVA INGEGNERI E ARCHITETTI DI MODENA  
 dott. arch. FILIPPO FANTONI - ing. S. Giacomo 38 - MODENA  
 dott. arch. F. MALAGOLI (collaboratore)  
 ELABORAZIONE GRAFICA  
 SIZOSOLI  
 APPROVATO CON DELIBERA  
 PROVINCIALE N. 318 DEL 27/3/1997  
 ADOTTATO CON DEL. C.C. N. 60 DEL 27/3/1995  
 CONTRODEDUZIONI DEL C.C. N. 200 - 9/11/1996

Tav. 5.10 Scala 1:2000 STESURA COORDINATA CON VARIANTI SPECIFICHE



IL SINDACO: Sig. Vito Tedeschi  
 IL SEGR. COM.LE: Dott. Giampaolo Giovannelli  
 COORDINAMENTO COMUNALE: Arch. Grazia De Luca