



# Studio di Progettazione e Consulenza

Via per Serramazzoni n. 3 - 41026 Pavullo nel Frignano  
Tel. 0536.51269 - Fax. 0536.51261  
E-mail: info@studio-fb.it - Partita IVA 01783730367

**OGGETTO**  
PROGETTO UNITARIO CONVENZIONATO PER IL COMPARTO DI DENOMINATO "LA STAFFA"

**UBICAZIONE**  
COMUNE DI PAVULLO (MO) - LOC. LA STAFFA

**COMMITTENTI**  
ROSSI LANZONI PAOLO  
BULGARELLI MILVA

**TECNICO**  
DOTT. ING. FLORINI EMER

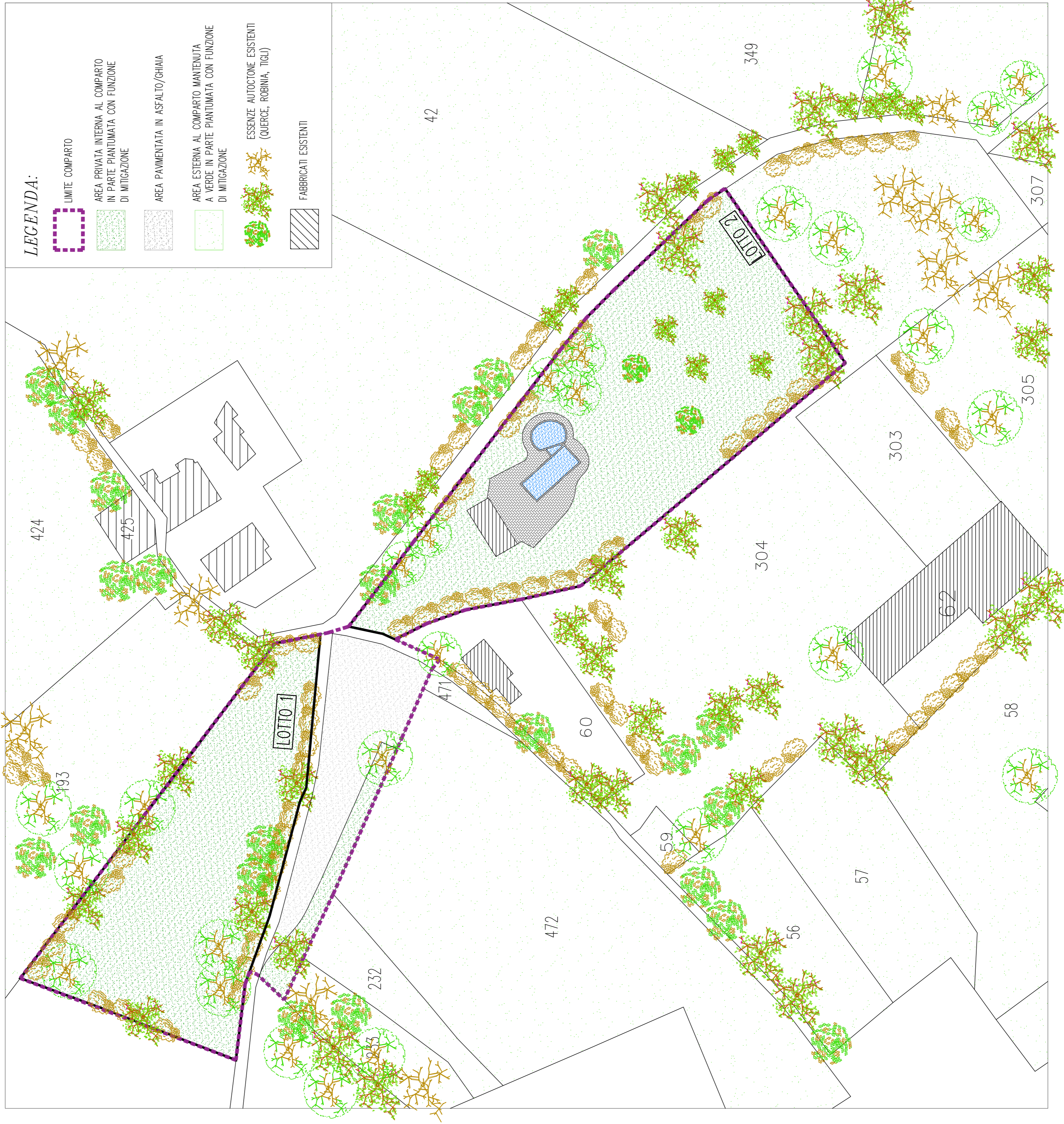
**ELABORATO**  
PLANIMETRIA GENERALE E DEL VERDE  
STATO DI FATTO

TAV. 5

DATA	SCALA	PRAT.	028
08/2021	1:500		
CODICE DISEGNO	I/05EGMIN/6028/PUP/C_08_2021		
REVISIONI	DATA REVISIONE		
Disegnatore	Disegnatore		
Prima stesura	Ro.Ai		
revisione 1	25/07/2018	Ro.Ai	
revisione 2	06/04/2019	An.Ri	
revisione 3	10/10/2020	An.Ri	
revisione 4	26/07/2021	An.Ri	
revisione 5	03/09/2021	An.Ri	

PROGETTAZIONI CIVILI INDUSTRIALI AGRICOLE - TOPOGRAFIA - CATASTO - CALCOLI C.A. - RISPARMIO ENERGETICO - SICUREZZA - CONSULENZA

## PLANIMETRIA DEL VERDE STATO DI FATTO SCALA 1:500



### LEGENDA:

- LIMITE COMPARTO
- AREA PRIVATA INTERNA AL COMPARTO IN PARTE PIANTUMATA CON FUNZIONE DI MITIGAZIONE
- AREA PAVIMENTATA IN ASFALTO/GRASSIA
- AREA ESTERNA AL COMPARTO MANTENUTA A VERDE IN PARTE PIANTUMATA CON FUNZIONE DI MITIGAZIONE
- ESSENZE AUTOCTONE ESISTENTI (QUERCE, ROBINIA, FIGLI)
- FABBRICATI ESISTENTI