

N. RD. ANNO.
RISERVATO ALL'UFFICIO

661

COMUNE DI PAVULLO NEL FRIGNANO
PROVINCIA DI MODENA

AREA SERVIZI PIANIFICAZIONE E USO DEL TERRITORIO - SERVIZIO URBANISTICA

VARIANTE NON SOSTANZIALE

LAVORI DI:
VARIANTE NON SOSTANZIALE AL PIANO PARTICOLAREGGIATO "CA' NOVA"
PER UNIONE DI LOTTI 5, 6A, 6B SENZA INCREMENTO DI POTENZIALITA'
EDIFICATORIA

UBICAZIONE: LOCALITA' LA TORBA DI PAVULLO NEL FRIGNANO
CATASTO: FOGLIO 85 PARTICELLE 101, 325, 327, 330, 355, 357, 358 E AL FOGLIO
87 PARTICELLE 7, 479, 551, 555, 558, 559, 562, 563, 565, 567, 568, 570, 574, 613,
614, 615, 618, 620, 621, 622, 623.

RICHIEDENTE: COMPARTO LA TORBA S.R.L.

TAVOLA N. 24.1 VERDE PUBBLICO: PLANIMETRIA GENERALE
STATO DI FATTO

PROGETTISTA ARCHITETTONICO
BONDIOLI GEOM. LUCA
VIA GAIATO N.67 - 41026 PAVULLO NEL FRIGNANO (MO)
C.F. BNDLCU91S146393Z - P.IVA 03552250361
MAIL/PEC: BONDIOLI@GEOPEC.IT - LUCA.BONDIOLI@GEOPEC.IT

TAVOLA N. 24.1	SCALA 1:500	COPIE /	REV. 6
OGGETTO VERDE PUBBLICO STATO DI FATTO	DATA 07/01/2021	ESIBITORE L3	DATA REV. 01/05/2021

VARIANTE 2020 LEGITTIMATA

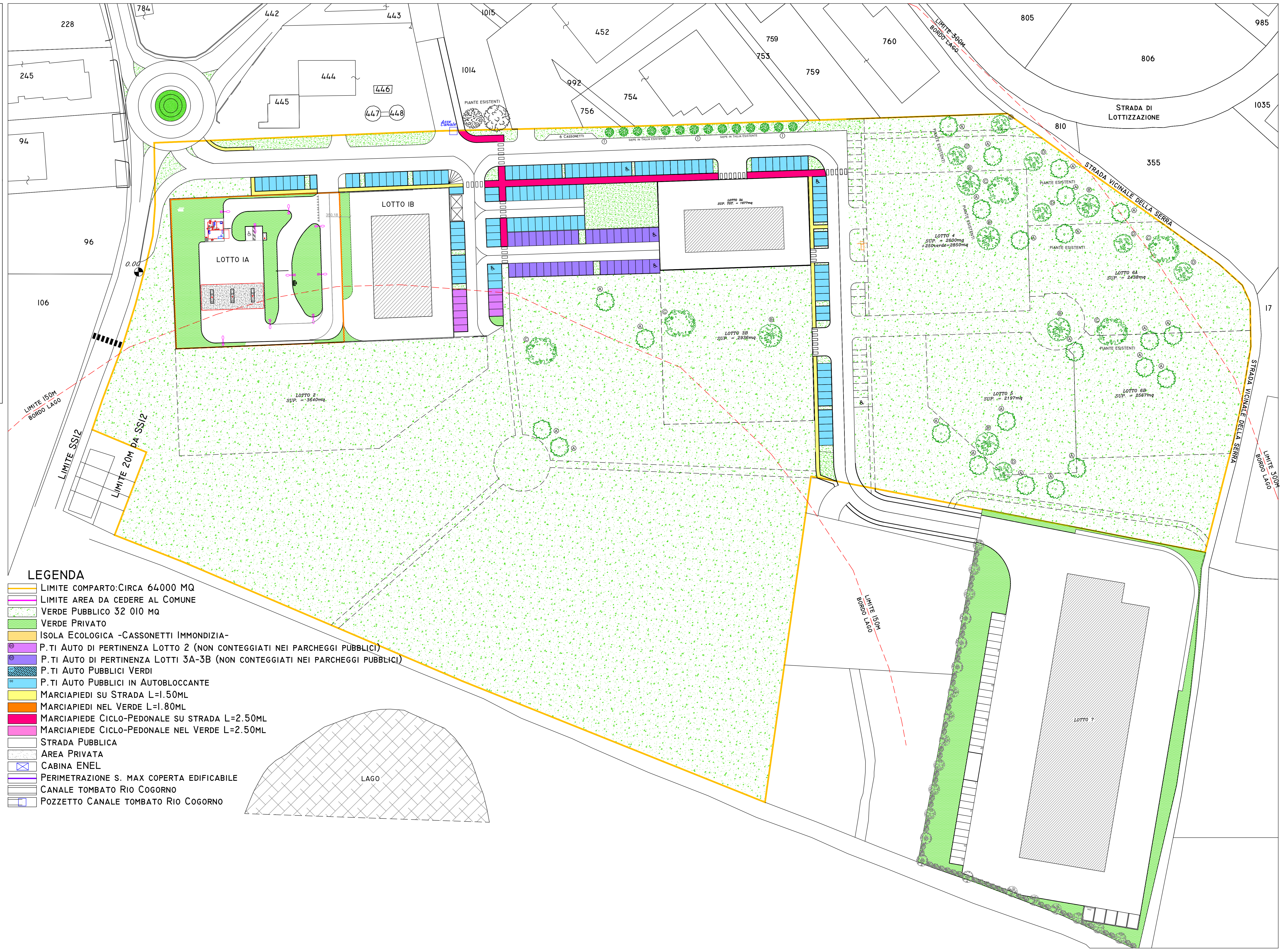
TOTALE ST = 64896

Lotto	SF (mq)	Coeff. perm.	Sup. perm.
1	5305	30%	1592
2	3640	30%	1092
3A	1677	30%	503
3B	2936	30%	881
4	2850	30%	780+250vp
5	2197	30%	659
6A	2438	30%	731
6B	2567	30%	770
Totale	23610	30%	7258

Dotazioni urbanistiche			
Strade	5577	/	/
Marciap.	529	0%	0
Parch.	3225	0%	0
Verde	32148	100%	32148
TOTALE perm. (30%)			39406
Confronto con base			+1525

TAV.24 - PIANTE ESISTENTI

Lettera	Nome della pianta	Simbolo
A	PIOPPO BIANCO [Populus alba]	🌳
B	ROBINIA [Robinia pseudoacacia]	🌳
C	SALICE [Salix alba]	🌳
D	ACERO [Acer campestre]	🌳
E	CARPINO BIANCO [Carpinus betulus]	🌳
F	SIEPE DECORATIVA CICLOPEDONALE [Ligustrum vulgare]	🌳
G	SIEPE MITIGATIVA BACINI [Spartium junceum]	🌳
H	ZONA GIOCHI	🌳
I	SIEPE DI TUIA ESISTENTE [Thuja ssp.]	🌳
L	SIEPE DI TUIA [Thuja ssp.]	🌳
M	CANNETO SPONTANEO	🌳
N	VEGETAZIONE ESISTENTE DA DIRADARE	🌳
O	SIEPE DI LAURO [Prunus laurocerasus]	🌳



LEGENDA

- LIMITE COMPARTO: CIRCA 64000 MQ
- LIMITE AREA DA CEDERE AL COMUNE
- VERDE PUBBLICO 32 010 MQ
- VERDE PRIVATO
- ISOLA ECOLOGICA -CASSONETTI IMMONDIZIA-
- P.TI AUTO DI PERTINENZA LOTTO 2 (NON CONTEGGIATI NEI PARCHEGGI PUBBLICI)
- P.TI AUTO DI PERTINENZA LOTTI 3A-3B (NON CONTEGGIATI NEI PARCHEGGI PUBBLICI)
- P.TI AUTO PUBBLICI VERDI
- P.TI AUTO PUBBLICI IN AUTOBLOCCANTE
- MARCIAPIEDI SU STRADA L=1.50ML
- MARCIAPIEDI NEL VERDE L=1.80ML
- MARCIAPIEDE CICLO-PEDONALE SU STRADA L=2.50ML
- MARCIAPIEDE CICLO-PEDONALE NEL VERDE L=2.50ML
- STRADA PUBBLICA
- AREA PRIVATA
- CABINA ENEL
- PERIMETRAZIONE S. MAX COPERTA EDIFICABILE
- CANALE TOMBATO RIO COGORNO
- POZZETTO CANALE TOMBATO RIO COGORNO

