

PRATICA N.° PRATICA
 N.° PRATICA: **661**
 RISERVATO ALL'UFFICIO

COMUNE DI PAVULLO NEL FRIGNANO
 PROVINCIA DI MODENA

AREA SERVIZI PIANIFICAZIONE E USO DEL TERRITORIO - SERVIZIO URBANISTICA

VARIANTE NON SOSTANZIALE

LAVORI DI:
 VARIANTE NON SOSTANZIALE AL PIANO PARTICOLAREGGIATO "CA' NOVA"
 PER UNIONE DI LOTTI 5, 6A, 6B SENZA INCREMENTO DI POTENZIALITA'
 EDIFICATORIA

UBICAZIONE: LOCALITA' LA TORBA DI PAVULLO NEL FRIGNANO
 CATASTO: FOGLIO 85 PARTICELLE 101, 325, 327, 330, 355, 357, 358 E AL FOGLIO
 87 PARTICELLE 7, 479, 551, 555, 558, 559, 562, 563, 565, 567, 568, 570, 574, 613,
 614, 615, 618, 620, 621, 622, 623.

RICHIEDENTE: COMPARTO LA TORBA S.R.L.

TAVOLA N. 24.2 VERDE PUBBLICO: PLANIMETRIA GENERALE DI PROGETTO

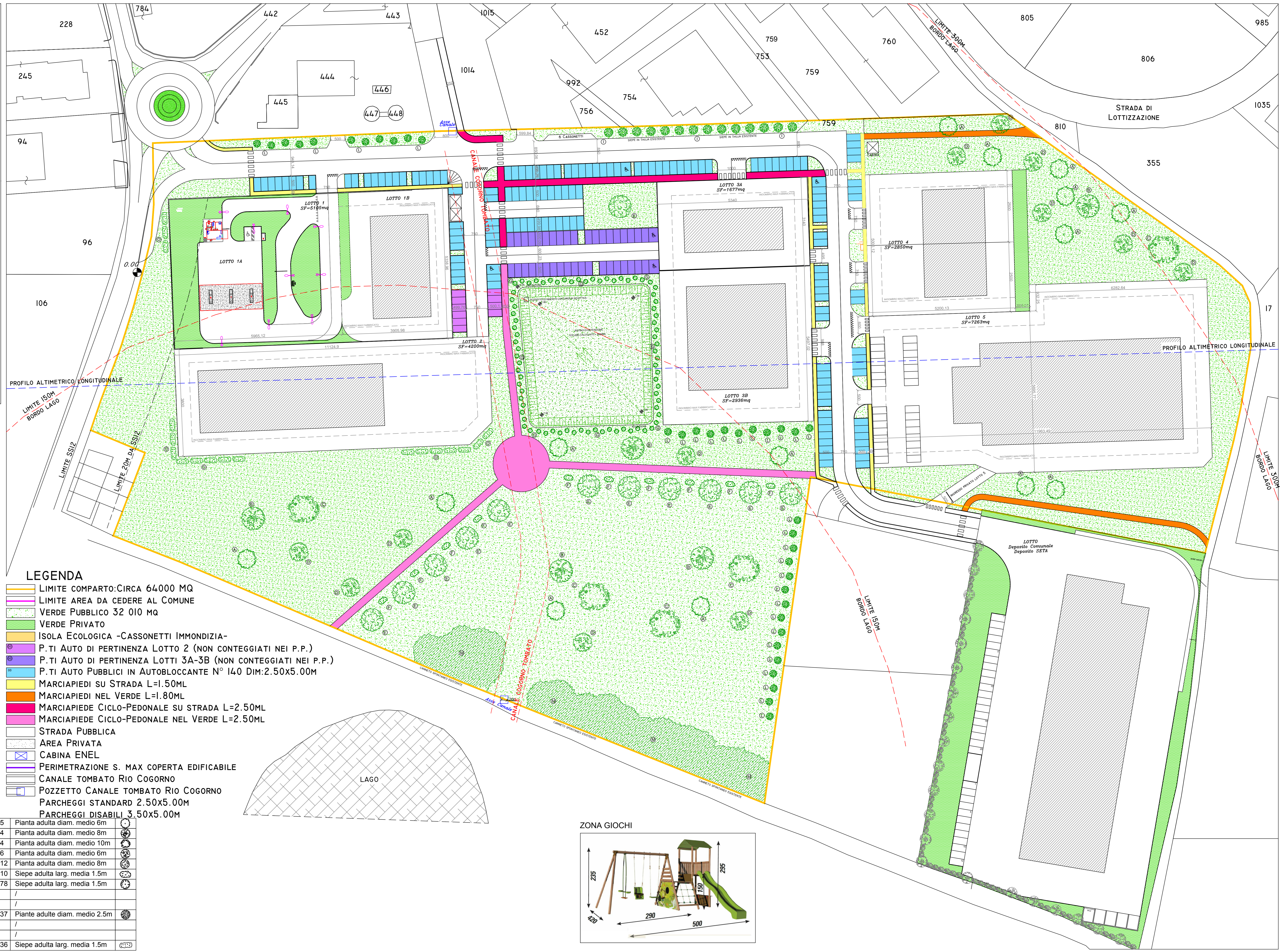
PROGETTISTA ARCHITETTONICO
 BONDOLI GEOM. LUCA
 VIA GAIATO N. 67 - 41026 PAVULLO NEL FRIGNANO (MO)
 C.F. BNDLCU91S146393Z - P.IVA 03552250361
 MAIL/PEC: BONDOLI@GEOMLUCA@GMAIL.COM - LUCA.BONDOLI@GEOPEC.IT

TAVOLA N. 24.2	SCALA: 1:500	COPIE: /	REV: 7
OGGETTO: VERDE PUBBLICO PROGETTO	DATA: 07/01/2021	DISEGNATORE: LB	DATA REV: 03/05/2021

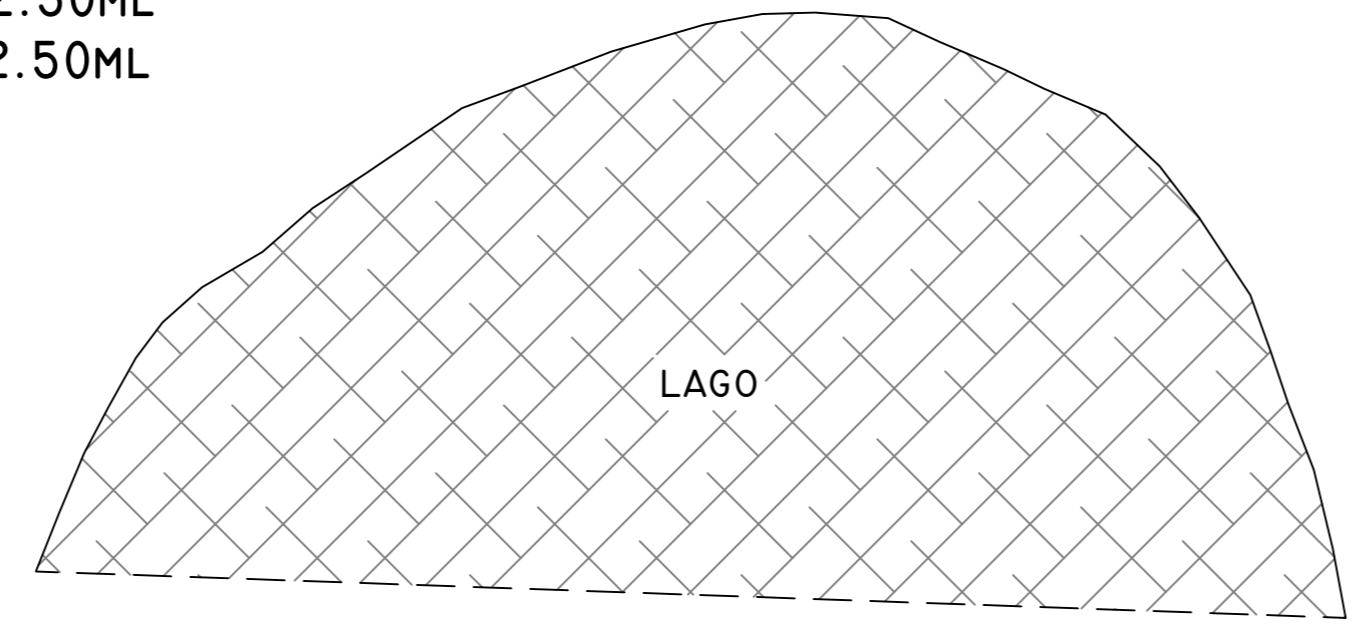
VARIANTE 2020 LEGITTIMATA				VARIANTE NON SOST. IN PROGETTO			
TOTALE ST = 64896				TOTALE ST = 64896			
Lotto	SF (mq)	Coeff. perm.	Sup. perm.	Lotto	SF (mq)	Coeff. perm.	Sup. perm.
1	5305	30%	1592	1	5305	30%	1591
2	3640	30%	1092	2	4200	30%	1260
3A	1677	30%	503	3A	1677	30%	503
3B	2936	30%	881	3B	2936	30%	881
4	2850	30%	780+250vp	4	2850	30%	780+250vp
5	2197	30%	659	5	7200	30%	2160
6A	2438	30%	731	Totale	24168	30%	7425
6B	2567	30%	770				
Totale	23610	30%	7258				

Dotazioni urbanistiche			
Strade	5577	/	/
Marciap.	529	0%	0
Parch.	3225	0%	0
Verde	32148	100%	32148
TOTALE perm. (30%)			39406
Confronto con base			+1525

Dotazioni urbanistiche			
Strade	5054	/	/
Marciap.	834	0%	0
Parch.	2745	0%	0
Verde pubb.	32095	100%	32095
TOTALE perm. (30%)			39520
Confronto con variante 2020			+1639
Confronto con base			+114



- LEGENDA**
- LIMITE COMPARTO: CIRCA 64000 MQ
 - LIMITE AREA DA CEDERE AL COMUNE
 - VERDE PUBBLICO 32 010 MQ
 - VERDE PRIVATO
 - ISOLA ECOLOGICA - CASSONETTI IMMUNDIZIA-
 - P.TI AUTO DI PERTINENZA LOTTO 2 (NON CONTEGGIATI NEI P.P.)
 - P.TI AUTO DI PERTINENZA LOTTI 3A-3B (NON CONTEGGIATI NEI P.P.)
 - P.TI AUTO PUBBLICI IN AUTOBLOCCANTE N° 140 DIM: 2.50x5.00M
 - MARCIAPIEDI SU STRADA L=1.50ML
 - MARCIAPIEDI NEL VERDE L=1.80ML
 - MARCIAPIEDE CICLO-PEDONALE SU STRADA L=2.50ML
 - MARCIAPIEDE CICLO-PEDONALE NEL VERDE L=2.50ML
 - STRADA PUBBLICA
 - AREA PRIVATA
 - CABINA ENEL
 - PERIMETRAZIONE S. MAX COPERTA EDIFICABILE
 - CANALE TOMBATO RIO COGORNO
 - POZZETTO CANALE TOMBATO RIO COGORNO
 - PARCHEGGI STANDARD 2.50x5.00M
 - PARCHEGGI DISABILI 3.50x5.00M



TAV. 24 - PIANTE NUOVE E DA COMPENSARE (ESISTENTI ESCLUSE)

Lettera	Nome Pianta	Quantità	Specie
A	PIOPPO BIANCO [Populus alba]	n.5	Pianta adulta diam. medio 6m
B	ROBINIA [Robinia pseudoacacia]	n.4	Pianta adulta diam. medio 8m
C	SALICE [Salix alba]	n.4	Pianta adulta diam. medio 10m
D	ACERO [Acer campestre]	n.6	Pianta adulta diam. medio 6m
E	CARPINO BIANCO [Carpinus betulus]	n.12	Pianta adulta diam. medio 8m
F	SIEPE DECORATIVA CICLOPEDONALE [Ligustrum vulgare]	n.10	Siepe adulta larg. media 1.5m
G	SIEPE MITIGATIVA BACINI [Spartium junceum]	n.78	Siepe adulta larg. media 1.5m
H	ZONA GIOCHI	/	/
I	SIEPE DI TUIA ESISTENTE [Thuja ssp.]	/	/
L	SIEPE DI SANGUINELLA E VIBURNO [Cornus sanguinea e Viburnum Lantana]	n.37	Piante adulte diam. medio 2.5m
M	CANNETO SPONTANEO	/	/
N	VEGETAZIONE ESISTENTE DA DIRADARE	/	/
O	SIEPE DI BIANCOSPINO E PHOTINIA	n.36	Siepe adulta larg. media 1.5m

