

PRATICA  
N. RD. .... ANNO .....

N° PRATICA  
**661**

COMUNE DI PAVULLO NEL FRIGNANO  
PROVINCIA DI MODENA

AREA SERVIZI PIANIFICAZIONE E USO DEL TERRITORIO - SERVIZIO URBANISTICA

**VARIANTE NON SOSTANZIALE**

LAVORI DI:  
VARIANTE NON SOSTANZIALE AL PIANO PARTICOLAREGGIATO "CA' NOVA"  
PER UNIONE DI LOTTI 5, 6A, 6B SENZA INCREMENTO DI POTENZIALITA'  
EDIFICATORIA

UBICAZIONE: LOCALITA' LA TORBA DI PAVULLO NEL FRIGNANO  
CATASTO: FOLGIO 85 PARTICELLE 101, 325, 327, 330, 355, 357, 358 E AL FOLGIO  
87 PARTICELLE 7, 479, 551, 555, 558, 559, 562, 563, 565, 567, 568, 570, 574, 613,  
614, 615, 618, 620, 621, 622, 623.

RICHIEDENTE: COMPARTO LA TORBA S.R.L.

TAVOLA N. 24.3 VERDE PUBBLICO: PLANIMETRIA GENERALE SINOTTICA

PROGETTISTA ARCHITETTONICO  
BONDIOLO GEM. LUCA  
VIA GAIATO N.67 - 41026 PAVULLO NEL FRIGNANO (MO)  
C.F. BNDLCU91S146393Z - P.IVA 03552250361  
MAIL/PEC: BONDIOLOGEMLUCA@GMAIL.COM - LUCA.BONDIOLO@GEOPEC.IT

TAVOLA N. 24.3	SCALA: 1:500	COLORE: /	REV: 7
OGGETTO: VERDE PUBBLICO SINOTTICA	DATA: 07/01/2021	ELABORATORE: LB	DATA REVISIONE: 05/05/2021

VARIANTE 2020 LEGITTIMATA

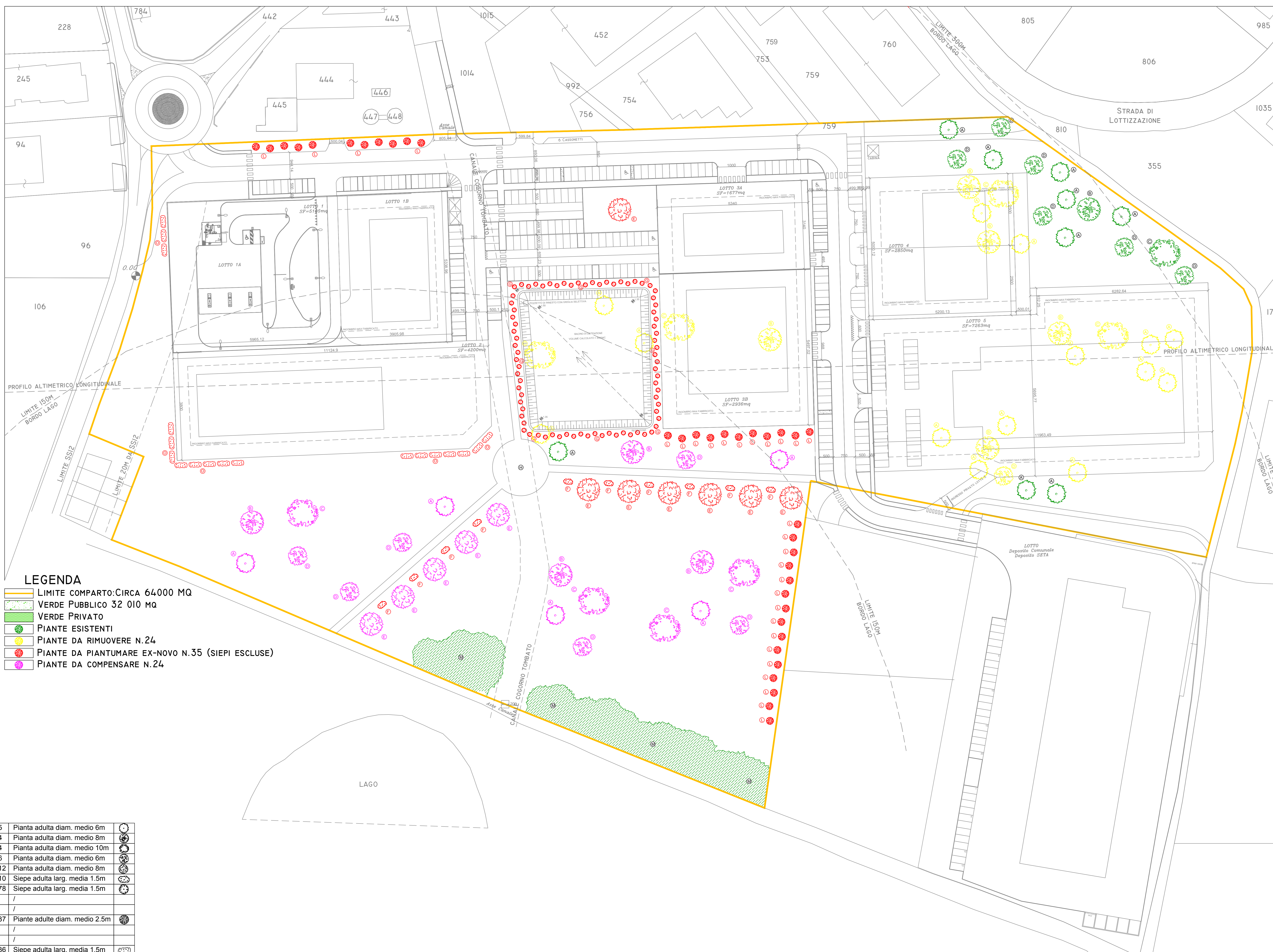
Lotto	SF (mq)	Coeff. perm.	Sup. perm.
1	5305	30%	1592
2	3640	30%	1092
3A	1677	30%	503
3B	2936	30%	881
4	2850	30%	780+250vp
5	2197	30%	659
6A	2438	30%	731
6B	2567	30%	770
Totale	23610	30%	7258

VARIANTE NON SOST. IN PROGETTO

Lotto	SF (mq)	Coeff. perm.	Sup. perm.
1	5305	30%	1591
2	4200	30%	1260
3A	1677	30%	503
3B	2936	30%	881
4	2850	30%	780+250vp
5	7200	30%	2160
Totale	24168	30%	7425

Dotazioni urbanistiche			
Strade	5054	/	/
Marciap.	834	0%	0
Parch.	2745	0%	0
Verde pubb.	32095	100%	32095
TOTALE perm. (30%)			39520
Confronto con base			+1639
Confronto con variante 2020			+114

Dotazioni urbanistiche			
Strade	5577	/	/
Marciap.	529	0%	0
Parch.	3225	0%	0
Verde	32148	100%	32148
TOTALE perm. (30%)			39406
Confronto con base			+1525



- LEGENDA**
- LIMITE COMPARTO: CIRCA 64000 MQ
  - VERDE PUBBLICO 32 010 MQ
  - VERDE PRIVATO
  - PIANTE ESISTENTI
  - PIANTE DA RIMUOVERE N.24
  - PIANTE DA PIANTUMARE EX-NOVO N.35 (SIEPI ESCLUSE)
  - PIANTE DA COMPENSARE N.24

TAV.24 - PIANTE NUOVE E DA COMPENSARE (ESISTENTI ESCLUSE)

Lettera	Nome Pianta	Quantità	Descrizione	Simbolo
A	PIOPPO BIANCO [Populus alba]	n.5	Pianta adulta diam. medio 6m	
B	ROBINIA [Robinia pseudoacacia]	n.4	Pianta adulta diam. medio 8m	
C	SALICE [Salix alba]	n.4	Pianta adulta diam. medio 10m	
D	ACERO [Acer campestre]	n.6	Pianta adulta diam. medio 6m	
E	CARPINO BIANCO [Carpinus betulus]	n.12	Pianta adulta diam. medio 8m	
F	SIEPE DECORATIVA CICLOPEDONALE [Ligustrum vulgare]	n.10	Siepe adulta larg. media 1.5m	
G	SIEPE MITIGATIVA BACINI [Spartium junceum]	n.78	Siepe adulta larg. media 1.5m	
H	ZONA GIOCHI	/	/	
I	SIEPE DI TUIA ESISTENTE [Thuja ssp.]	/	/	
L	SIEPE DI SANGUINELLA E VIBURNO [Cornus sanguinea e Viburnum Lantana]	n.37	Piante adulte diam. medio 2.5m	
M	CANNETO SPONTANEO	/	/	
N	VEGETAZIONE ESISTENTE DA DIRADARE	/	/	
O	SIEPE DI BIANCOSPINO E PHOTINIA	n.36	Siepe adulta larg. media 1.5m	