

## TABELLA RIASSUNTIVA DEL QUADRO

<b>TENSIONE NOMINALE:</b> Vn = 400V
<b>FREQUENZA:</b> f = 50Hz
<b>POTENZE E CORRENTI:</b>
<b>PROVENIENZA E TIPO LINEE ALIMENTAZIONE:</b> CABINA TRASFORMAZIONE Linea FG16R16 ....
<b>STRUTTURA DEL QUADRO:</b> QUADRO IN METALLO INSTALLATO A PAVIMENTO
<b>GRADO DI PROTEZIONE MINIMO:</b> IP55

PROGETTAZIONE B.G. PROGETTI		TENSIONE 230/400Vc.a. ESERCIZIO		NORME 17-13		PROTEZIONE IP55							
SERIE		TENSIONE COMANDI		CASEIFICIO SOCIALE S.PIETRO									
COMMESSA 89-2022		TENSIONE SEGNALI		SOC. AGR. COOP Via Spinzola, 34 Loc. Benedello 41051 PAVULLO (MO)									
COMMITTENTE CASEIFICIO SOCIALE S.PIETRO				<table border="1" style="width: 100%; border-collapse: collapse;"> <tr> <td style="width: 30px; text-align: center;"><b>B.G.</b></td> <td><b>Baldazzini p.i. Giuliano</b></td> </tr> <tr> <td style="font-size: 8px;">PROGETTI</td> <td>Via Salvador Allende, 82 41122 Modena</td> </tr> <tr> <td style="font-size: 8px;">consulenza e progettazione impianti elettrici</td> <td>Tel.059 374 108 - Cell.3489013435</td> </tr> </table>				<b>B.G.</b>	<b>Baldazzini p.i. Giuliano</b>	PROGETTI	Via Salvador Allende, 82 41122 Modena	consulenza e progettazione impianti elettrici	Tel.059 374 108 - Cell.3489013435
<b>B.G.</b>	<b>Baldazzini p.i. Giuliano</b>												
PROGETTI	Via Salvador Allende, 82 41122 Modena												
consulenza e progettazione impianti elettrici	Tel.059 374 108 - Cell.3489013435												
0	EMISSIONE	22/08/22											
				QUADRO BT CABINA DI TRASFORMAZIONE									
				DATA	FIRME								
				DISEG.	22/08/2022	Z.A.							
				VISTO									
				APPR.									
				PROGETTO NUOVO CAPANNONE A SERVIZIO ATTIVITA' DI LAVORAZIONE PRODOTTI LATTEARI IN VIA SPINZOLA, 34 LOC.BENEDELLO (MO)									
				QBT-CAB		89-2022-Q02PR_R0							
						FOGLIO	1						
						T.F.	8						
REV.	REVISIONE	DATA	FIRME	SOST. DA:		SOST. IL:							
						ORIGINE							

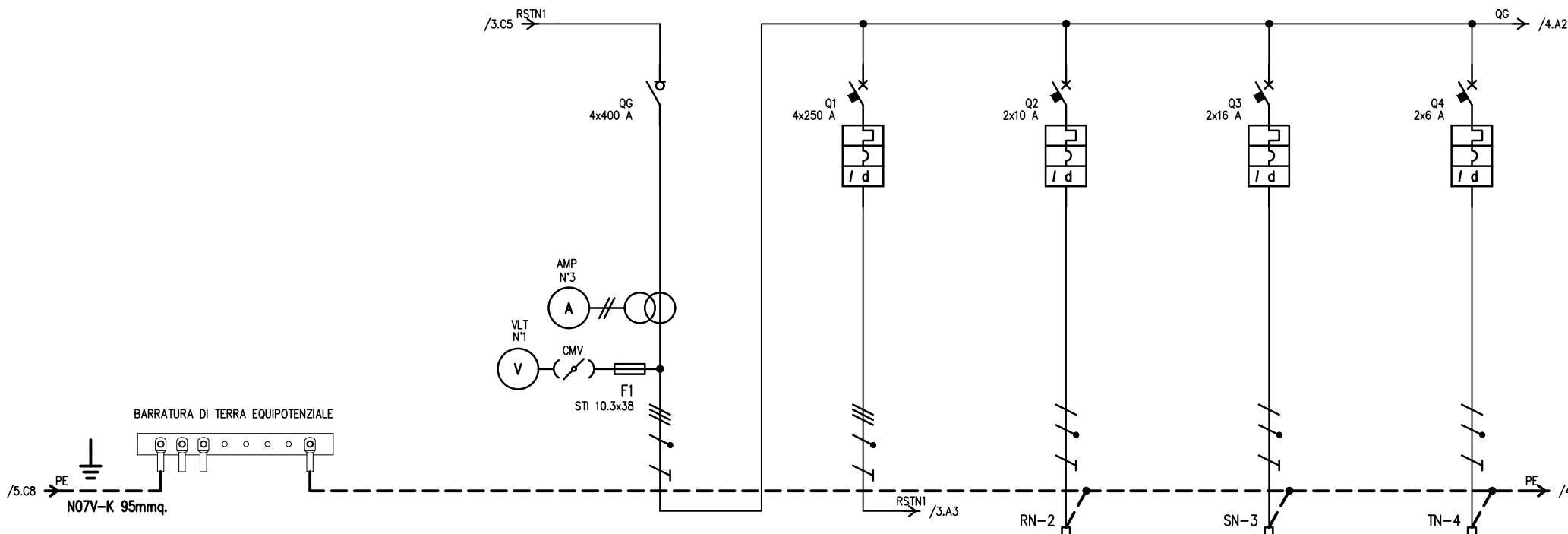
A					
B					
C					
D					
E					
			<b>LEGENDA SIMBOLI</b>		

NORMATIVA DI RIFERIMENTO	
INTERRUTTORI SCATOLATI	<input checked="" type="checkbox"/> — CEI EN 60947-2
INTERRUTTORI MODULARI	<input checked="" type="checkbox"/> — CEI EN 60947-2 <input type="checkbox"/> — CEI EN 60898
CARPENTERIA	<input checked="" type="checkbox"/> — CEI EN 60439-1 <input type="checkbox"/> — CEI 23-48 <input type="checkbox"/> — CEI 23-49 <input type="checkbox"/> — CEI 23-51

CARATTERISTICHE GENERALI	
SISTEMA DI NEUTRO	TN-S
DIMENSIONAMENTO SBARRE	In [A]      Icc [kA]
FORMA SEGREGAZIONE	<input checked="" type="checkbox"/> — FORMA 1 <input type="checkbox"/> — FORMA 3b <input type="checkbox"/> — FORMA 2a <input type="checkbox"/> — FORMA 4a <input type="checkbox"/> — FORMA 2b <input type="checkbox"/> — FORMA 4b <input type="checkbox"/> — FORMA 3a

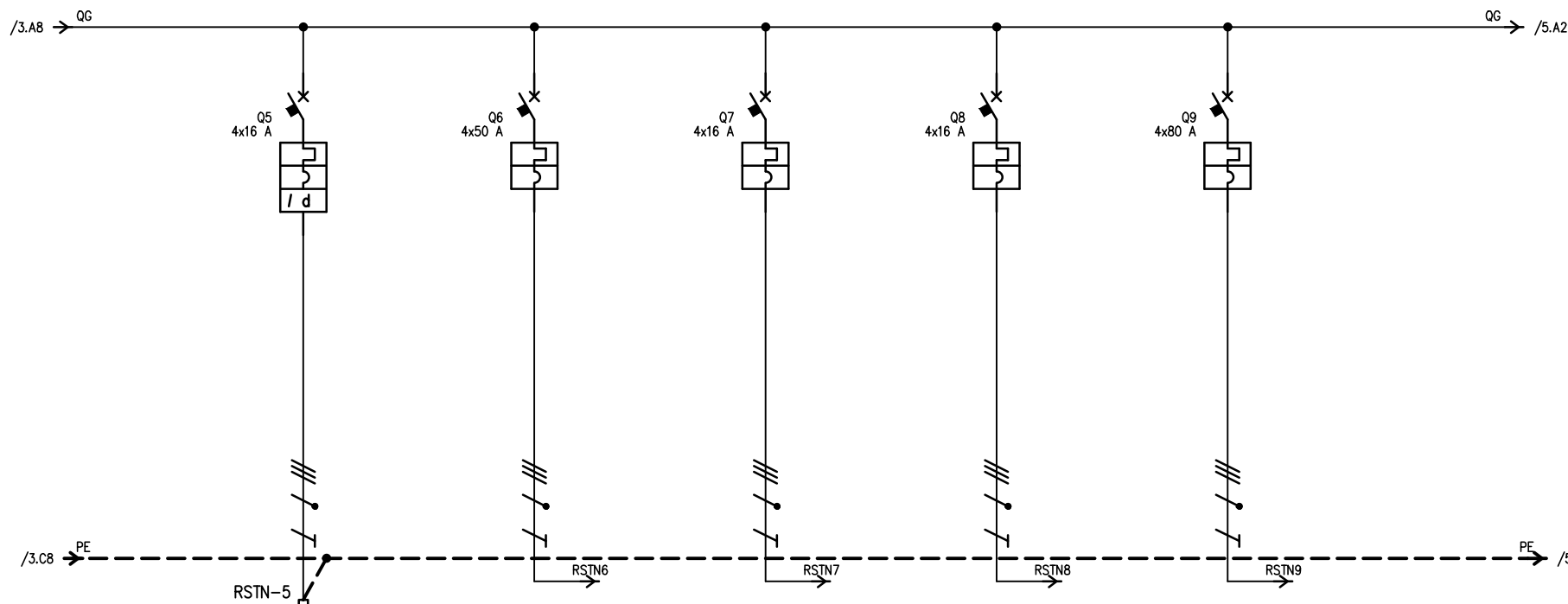
TIPOLOGIA CONDUTTORI			
TIPO CIRCUITO	Fasi	Colore	Sezione <sup>2</sup>
POTENZA IN AC (Alternata)	R	Marrone	≥ 2,5
	S	Grigio	≥ 2,5
	T	Nero	≥ 2,5
	N	Azzurro	≥ 2,5
POTENZA IN DC (Continua)	+	Nero / Rosso	≥ 2,5
	-	Nero	≥ 2,5
CIRCUITI AMPEROMETRICI E VOLTMETRICI	R	Marrone	≥ 2,5
	S	Grigio	≥ 2,5
	T	Nero	≥ 2,5
	N	Azzurro	≥ 2,5
CIRCUITI AUSILIARI		Nero	≥ 1,5
CIRCUITI REGOLAZIONE		Nero/Arancio	≥ 1,5
CIRCUITO PROTEZIONE PE		Giallo-Verde	≥ 2,5
USCITE SERIALI STRUMENTI		Bianco/marrone /verde+sch	
SEGNALE DIFFERENZIALE TO (Toroido)		bianco/marrone +sch	1

IDENTIFICAZIONI MORSETTIERE/FILATURA/COMPONENTI	
<b>IDENTIFICAZIONE ALFANUMERICA CONTATTI</b>	
<b>IDENTIFICAZIONE MORSETTIERA</b>	<b>NUMERAZIONE FILATURA</b>
<b>N.B. SALVO DIVERSA RICHIESTA DEL COMMITTENTE</b>	



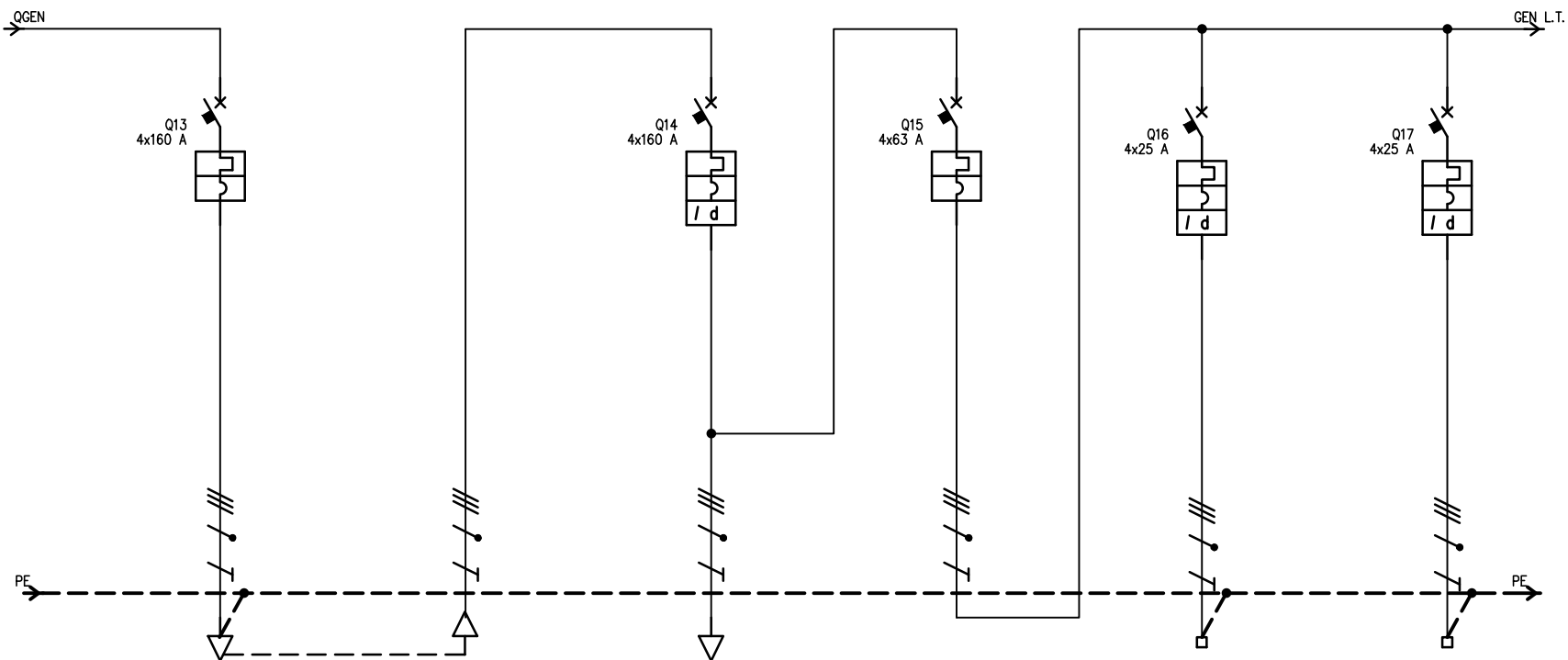
UTENZA	DENOMINAZIONE		Gen Quadro		Int Generale Caseificio		Illuminazione locale		FM Cabina		Scorta	
	SIGLA		BASSA TENSIONE									
	TIPO	POTENZA TOT. kVA	TT	195.4	TT	173.2	TT/L3-N	2.31	TT/L2-N	3.7	TT/L1-N	1.39
	POTENZA kW	lb A	37.5	62.4	51.2	85.3	0.3	1.44	2	9.62		
COEF. CONTEMP.	COS φ	0.7	0.9	1	0.9	1	0.9	1	0.9	1	0.9	
INTERRUTTORE O SEZIONATORE	COSTRUTTORE		SCHNEIDER ELECTRIC		SCHNEIDER ELECTRIC		SCHNEIDER ELECTRIC		SCHNEIDER ELECTRIC		SCHNEIDER ELECTRIC	
	TIPO		Interpact INS400		NS250HTM250D+Vigi MH250440V		iC60H-C+Vigi		iC60H-C+Vigi		iC60H-C+Vigi	
	N.POLI	In A	4	400	4	250	2	10	2	16	2	6
	lth A	Idn A	TIPO DIFF.		250	1	10	0.03	16	0.03	6	0.03
Im (o curva) A	Pdi A	kA	40	1250	70	100	15	160	15	60	15	
FUSIBILE	TIPO											
	CALIBRO		A									
CONTATTORE	TIPO											
	In A	Pn kW										
RELE' TERMICO	TIPO											
	TARATURA		A									
LINEA DI POTENZA	TIPO CAVO				FG16R16 0.6/1 kV		FG160R16 0.6/1 kV		FS17 450/750 V			
	FORMAZIONE				3x(1x150)+1x95+1G95		3G1.5		3G2.5			
	LUNGHEZZA		m		40		30		10			
	lz		A		252		15.4		18.4			
	C.d.T. a In %	C.d.T. a lb %			0.817	0.285	3.55	0.511	1.14	0.684		
	Zk mΩ	Zs mΩ	mΩ		40.4	46.5	769.6		188.5		53.9	
	Ik trifase/monof. kA	Ik1 fase/terra kA	6	4.5	6	5.21	0.32		1.29		4.5	
NUMERAZIONE MORSETTIERA												

0	EMISSIONE	22/08/2022	Z.A.	DATA	22/08/2022	CASEIFICIO SOCIALE S.PIETRO	B.G. consulenza e progettazione	PROGETTO NUOVO CAPANNONE A	SCHEMA ELETTRICO UNIFILARE	
				DISEG.	Z.A.	Via Spinzola, 34 Loc.Benedello	PROGETTI impianti elettrici	SERVIZIO DI ATTIVITA' DI LAVORAZIONE		
				VISTO		41051, Pavullo nel Frignano (MO)	Baldazzini p.i. Giuliano	PRODOTTI LATTEARI SOGGETTA	QBT-CAB	
REV.	MODIFICA	DATA	FIRMA	APPR.	GIULIO	SOST. IL:	SOST. DA:	AD AMPLIAMENTO STRUTTURALE	89-2022-Q02PR_R0	FOGLIO 3 DI 8
										4



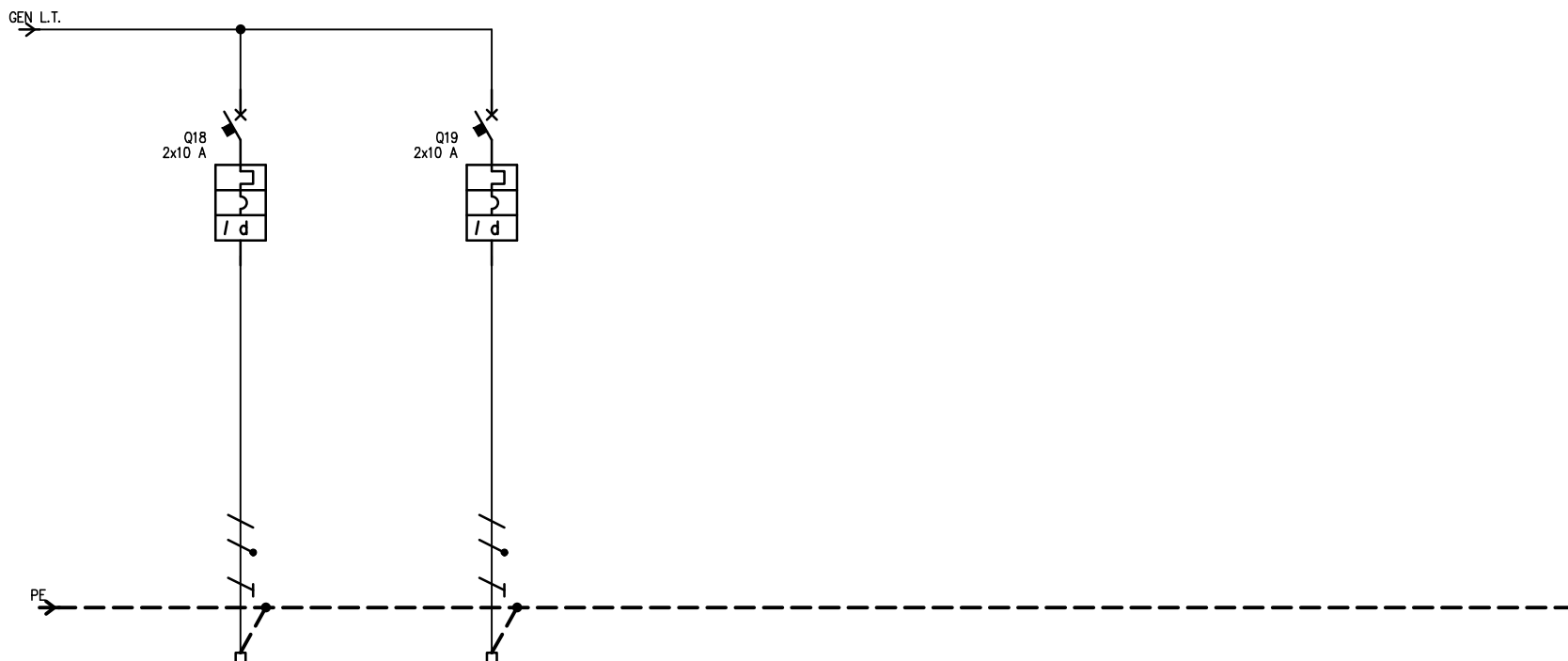
UTENZA	DENOMINAZIONE		Scorta		Locale Gruppo Pressurizzazione Pulvivapor		Locale Centrale Termica		Locale Caldaia Vapore		Q.Alimentazione Magazzino		
	SIGLA												
	TIPO	POTENZA TOT. kVA	TT	11.1	TT	34.6	TT	11.1	TT	11.1	TT	55.4	
	POTENZA kW	lb A			0.9	2.89					30	48.1	
COEF. CONTEMP.	COS φ	1	0.9	1	0.9	1	0.9	1	0.9	1	0.9		
INTERRUTTORE O SEZIONATORE	COSTRUTTORE		SCHNEIDER ELECTRIC		SCHNEIDER ELECTRIC		SCHNEIDER ELECTRIC		SCHNEIDER ELECTRIC		SCHNEIDER ELECTRIC		
	TIPO		iC60H-C+Vigi		iC60N-C		iC60N-C		iC60N-C		Compact NS125E TM80D		
	N.POLI	In A	4	16	4	50	4	16	4	16	4	80	
	Ith A	Idn A	16	0.03	50		16		16		80		
Im (o curva) A	Pdi kA	160	10	500	6	160	6	160	6	650	16		
FUSIBILE	TIPO												
	CALIBRO		A										
CONTATTORE	TIPO												
	In A	Pn kW											
RELE' TERMICO	TIPO												
	TARATURA		A										
LINEA DI POTENZA	TIPO CAVO				FG160R16 0.6/1 kV		FG160R16 0.6/1 kV		FG160R16 0.6/1 kV		FG16R16 0.6/1 kV		
	FORMAZIONE				5G16		5G6		5G6		3x50+1x25+1G25		
	LUNGHEZZA		m		1		1		1		25		
	Iz A				55.1		32.1		32.1		87		
	C.d.T. a In %	C.d.T. a Ib %			0.87	0.003	0.841		0.841		1.21	0.244	
	Zk mΩ	Zs mΩ	40.4		47.4		48.8		48.8		55.1		
	Ik trifase/monof. kA	Ik1 fase/terra kA	6		5.11		4.97		4.97		4.4		
NUMERAZIONE MORSETTIERA													
0	EMISSIONE	22/08/2022	Z.A.	DATA	22/08/2022	CASEIFICIO SOCIALE S.PIETRO Via Spinzola, 34 Loc.Benedello 41051, Pavullo nel Frignano (MO)		B.G. consulenza e progettazione PROGETTI impianti elettrici Baldazzini p.i. Giuliano Via Salvador Allende, 82 41122 Modena		PROGETTO NUOVO CAPANNONE A SERVIZIO DI ATTIVITA' DI LAVORAZIONE PRODOTTI LATTEARI SOGGETTA AD AMPLIAMENTO STRUTTURALE		SCHEMA ELETTRICO UNIFILARE QBT-CAB	
REV.	MODIFICA	DATA	FIRMA	APPR.	GIULIO	SOST. IL:	SOST. DA:			89-2022-Q02PR_R0		FOGLIO 4 DI 8	SEGUE 5





UTENZA	DENOMINAZIONE		Gruppo elettrogeno		da Gruppo Elettrogeno		Linea Quadro Gen. Produzione in copertura		Generale locali tecnici		Prese locale frigo e Generatore		Prese locale quadro	
	SIGLA													
	TIPO	POTENZA TOT. kVA	TT	8 kVA	TT	110.9	TT	110.9	TT	34	TT	15	TT	15
	POTENZA kW	lb A					70	112.3	25	40.19	10	16.25	10	16.25
COEF. CONTEMP.	COS φ	1	0.9	1	0.9	1	0.9	1	0.9	1	0.9	1	0.9	
INTERRUTTORE O SEZIONATORE	COSTRUTTORE		SCHNEIDER ELECTRIC		SCHNEIDER ELECTRIC		SCHNEIDER ELECTRIC		SCHNEIDER ELECTRIC		SCHNEIDER ELECTRIC		SCHNEIDER ELECTRIC	
	TIPO		Compact NSA160E TM160D		NS160H TM160D+Vigi MH160-440V		NG125N		iC60H-C+Vigi		iC60H-C+Vigi		iC60H-C+Vigi	
	N.POLI	In A	4	160	4	160	4	63	4	25	4	25	4	25
	Ith A	Idn A	160		160	0.5	63		25	0.03	25	0.03	25	0.03
Im (o curva) A	Pdi kA	1250	8	1250	70	630	25	250	10	250	10	250	10	
FUSIBILE	TIPO													
	CALIBRO													
CONTATTORE	TIPO													
	In A	Pn kW												
RELE' TERMICO	TIPO													
	TARATURA													
LINEA DI POTENZA	TIPO CAVO	FG16R16 0.6/1 kV		FG16R16 0.6/1 kV		FG16R16 0.6/1 kV		FG16R16 0.6/1 kV		FG16R16 0.6/1 kV		FG16R16 0.6/1 kV		
	FORMAZIONE	3x(1x70)+1x35+1G35		3x70+1x35+1G35		3x120+1x70+1G70		5G4		5G4		5G4		
	LUNGHEZZA	10 m		5 m		70 m		25 m		10 m		10 m		
	lz	165.5 A		165.5 A		167.4 A		27 A		27 A		27 A		
	C.d.T. a In %	C.d.T. a lb %			0.932		1.81 0.695		2.68 0.967		2.68 0.967		2.68 0.967	
	Zk mΩ	Zs mΩ			47.8		58		58		58		58	
	Ik trifase/monof. kA	Ik1 fase/terra kA			5.08		4.18		4.18		4.18		4.18	
NUMERAZIONE MORSETTIERA														

0	EMISSIONE	22/08/2022	Z.A.	DATA	22/08/2022	CASEIFICIO SOCIALE S.PIETRO	B.G. consulenza e progettazione	PROGETTO NUOVO CAPANNONE A	SCHEMA ELETTRICO UNIFILARE
				DISEG.	Z.A.	Via Spinzola, 34 Loc.Benedello	PROGETTI impianti elettrici	SERVIZIO DI ATTIVITA' DI LAVORAZIONE	
				VISTO		41051, Pavullo nel Frignano (MO)	Baldazzini p.i. Giuliano	PRODOTTI LATTEARI SOGGETTA	QBT-CAB
REV.	MODIFICA	DATA	FIRMA	APPR.	GIULIO	SOST. IL:	Via Salvador Allende, 82	AD AMPLIAMENTO STRUTTURALE	89-2022-Q02PR_R0
							41122 Modena		FOGLIO 6 DI 8
									SEGUE 7



UTENZA	DENOMINAZIONE		Luce locale frigo e Generatore		Luce locale quadro					
	SIGLA									
	TIPO	POTENZA TOT. kVA	TT/L1-N	2	TT/L2-N	2				
	POTENZA kW	lb A	0.7	3.4	0.7	3.4				
COEF. CONTEMP.	COS φ	1	0.9	1	0.9					
INTERRUTTORE O SEZIONATORE	COSTRUTTORE		SCHNEIDER ELECTRIC		SCHNEIDER ELECTRIC					
	TIPO		iC60H-C+Vigi		iC60H-C+Vigi					
	N.POLI	In A	2	10	2	10				
	Ith A	Idn A	TIPO DIFF.	10	0.03	10	0.03			
Im (o curva) A	Pdi kA		100	10	100	10				
FUSIBILE	TIPO									
	CALIBRO		A							
CONTATTORE	TIPO									
	In A	Pn kW								
RELE' TERMICO	TIPO									
	TARATURA		A							
LINEA DI POTENZA	TIPO CAVO		FG160R16 0.6/1 kV		FG160R16 0.6/1 kV					
	FORMAZIONE		3G1.5		3G1.5					
	LUNGHEZZA		m		25		10			
	Iz A		13.5		13.5					
	C.d.T. a In %	C.d.T. a Ib %	3.42	1.245	3.42	1.245				
	Zk mΩ	Zs mΩ	102		102					
	Ik trifase/monof. kA	Ik1 fase/terra kA	4.18		4.18					
NUMERAZIONE MORSETTIERA										

0	EMISSIONE	22/08/2022	Z.A.	DATA	22/08/2022	CASEIFICIO SOCIALE S.PIETRO Via Spinzola, 34 Loc.Benedello 41051, Pavullo nel Frignano (MO)	<b>B.G.</b> consulenza e progettazione <b>PROGETTI</b> impianti elettrici Baldazzini p.i. Giuliano Via Salvador Allende, 82 41122 Modena	PROGETTO NUOVO CAPANNONE A SERVIZIO DI ATTIVITA' DI LAVORAZIONE PRODOTTI LATTEARI SOGGETTA AD AMPLIAMENTO STRUTTURALE	SCHEMA ELETTRICO UNIFILARE	
REV.	MODIFICA	DATA	FIRMA	APPR.	GIULIO	SOST. IL:	SOST. DA:	QBT-CAB	<b>89-2022-Q02PR_R0</b>	FOGLIO 7 DI 8 SEGUE 8

