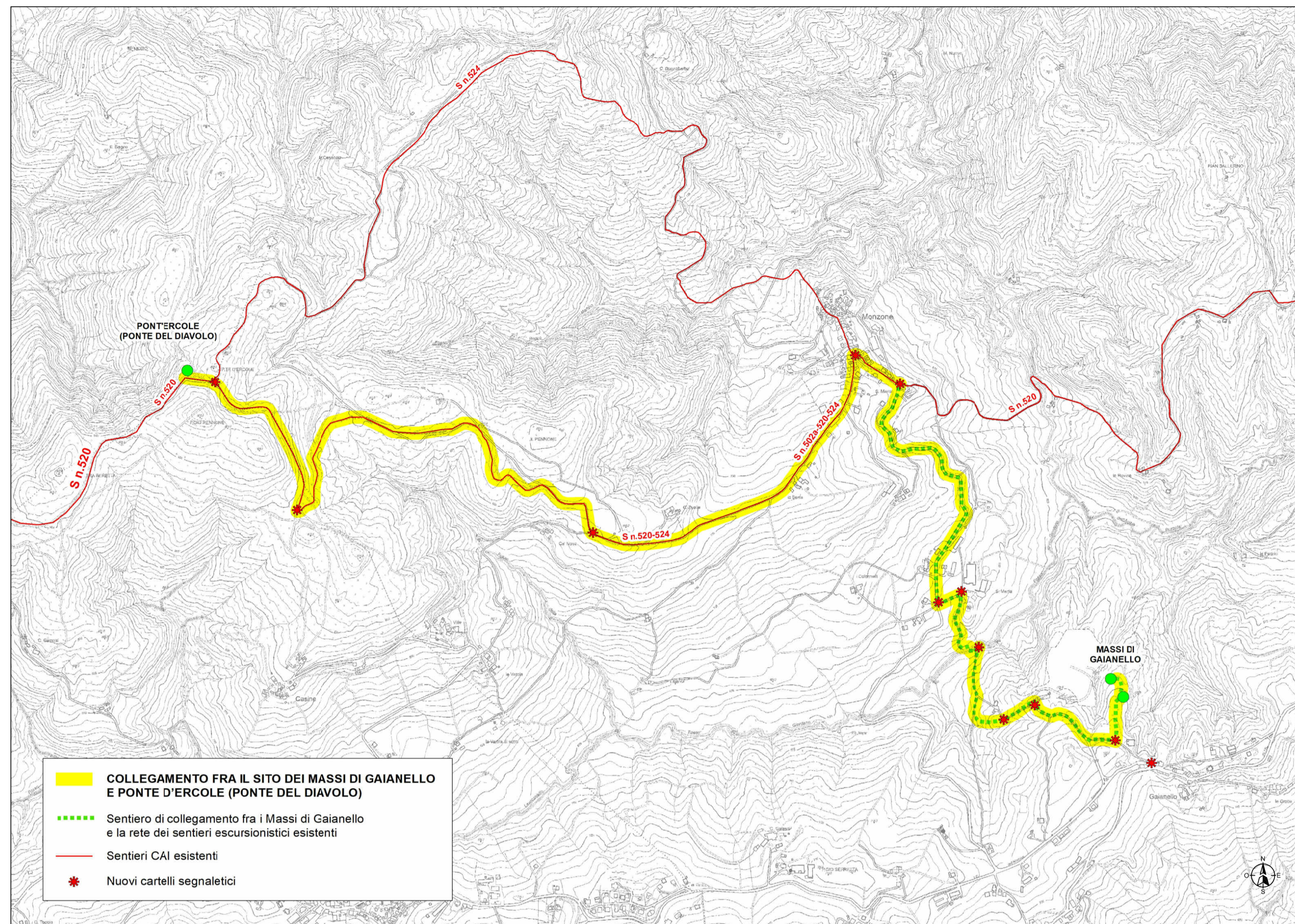
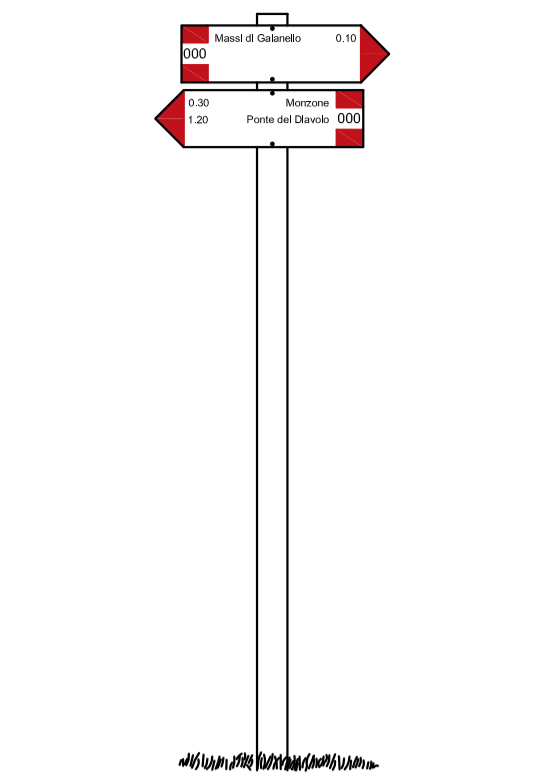


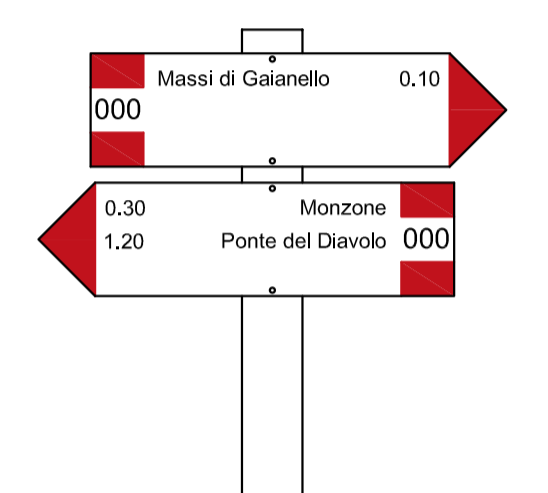
PERCORSO DI COLLEGAMENTO FRA I MASSI DI GAIANELLO E PONTE DEL DIAVOLO NELL'AMBITO DELLA RETE DEI PERCORSI ESCURSIONISTICI  
scala 1:15.000



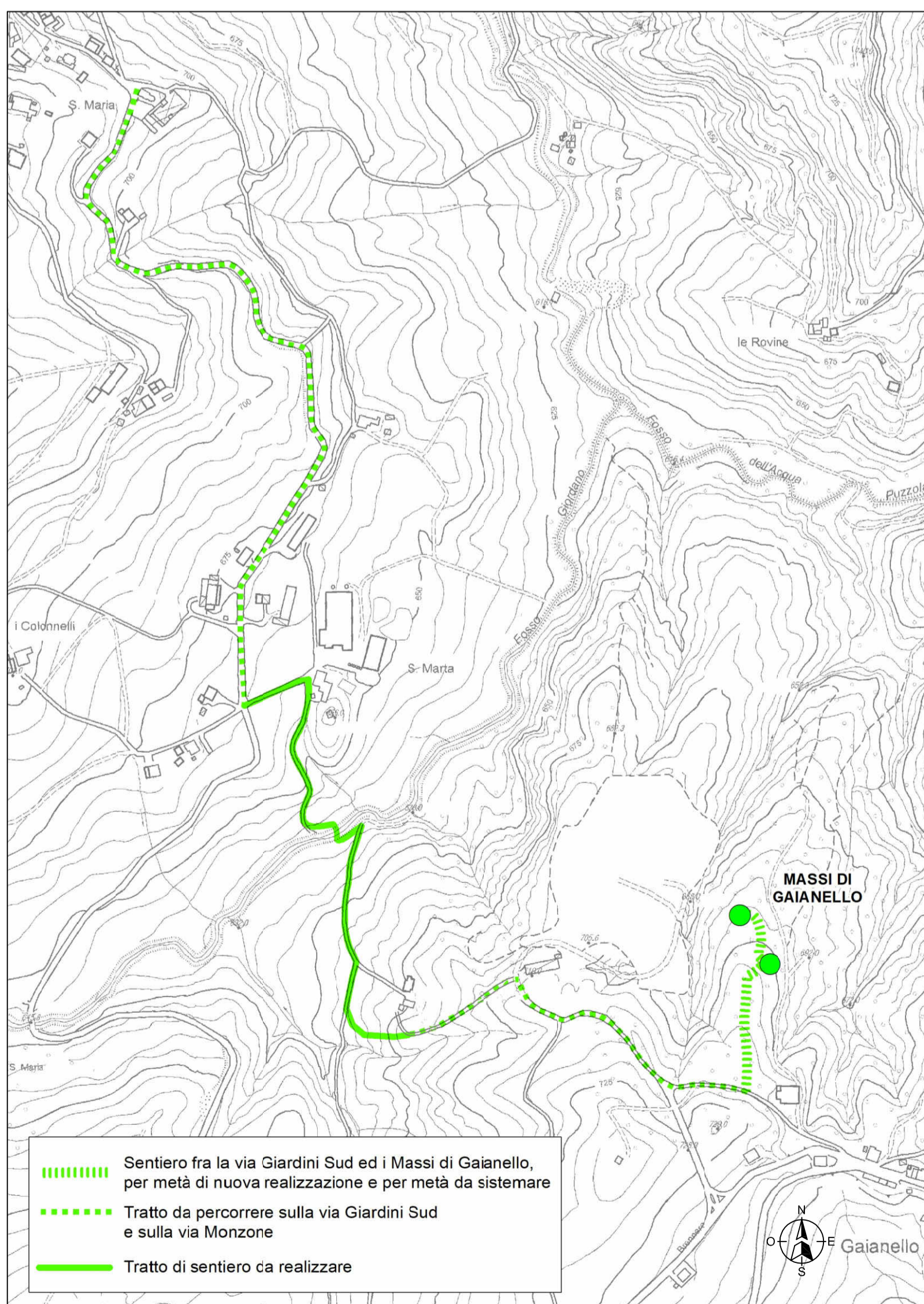
UBICAZIONE DEI PUNTI OVE COLLOCARE LA SEGNALETICA SUL PERCORSO DI COLLEGAMENTO FRA I MASSI DI GAIANELLO E PONTE DEL DIAVOLO  
scala 1:10.000



TIPOLOGIA DELLA SEGNALETICA  
scala 1:20



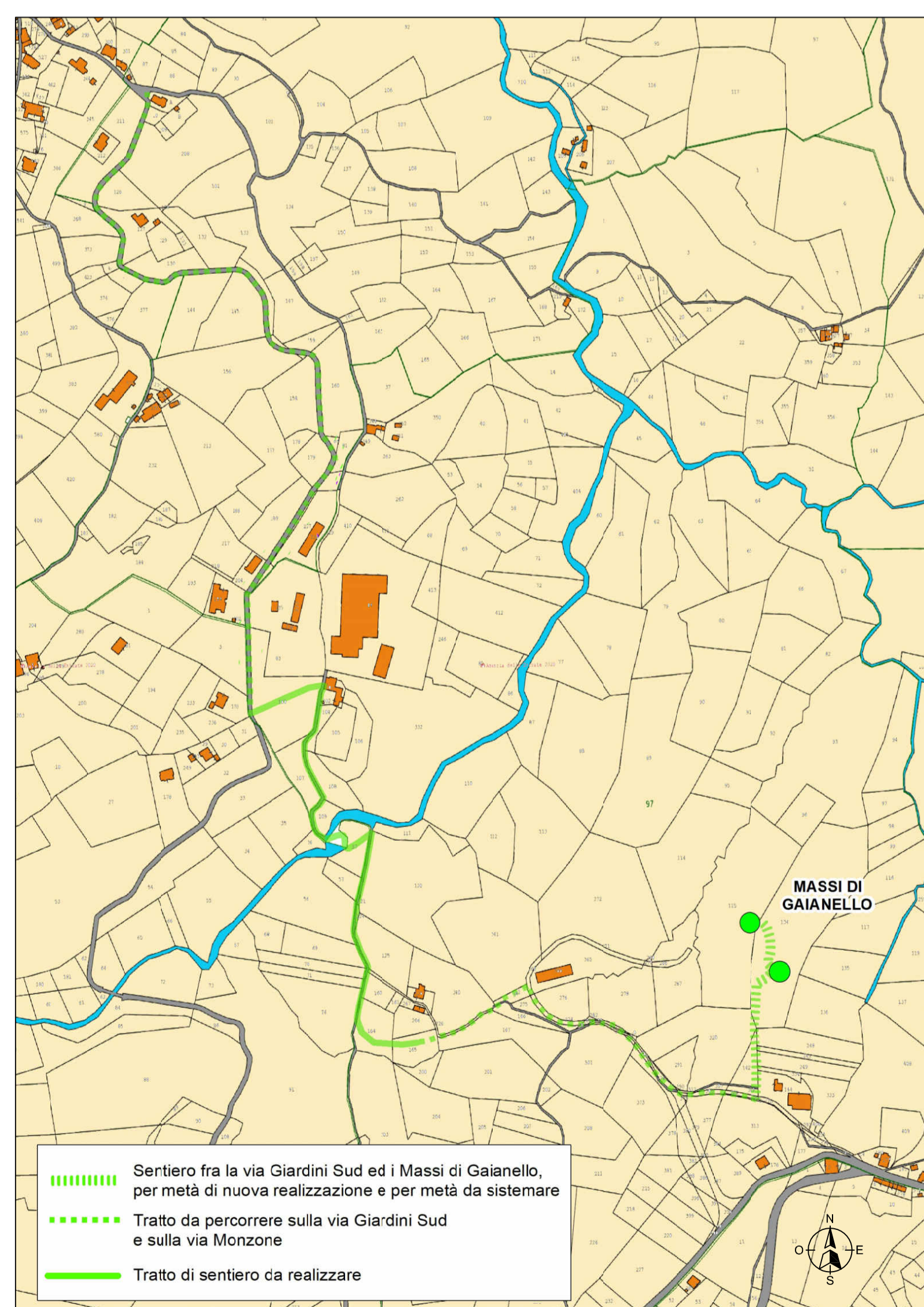
PARTICOLARE CARTELLO  
scala 1:10



PERCORSO DI COLLEGAMENTO FRA I MASSI DI GAIANELLO E LA RETE DEI SENTIERI ESISTENTI  
base: Carta Tecnica DBTR  
scala 1:5.000



PERCORSO DI COLLEGAMENTO FRA I MASSI DI GAIANELLO E LA RETE DEI SENTIERI ESISTENTI  
base: Ortofoto AGEA 2011  
scala 1:5.000



PERCORSO DI COLLEGAMENTO FRA I MASSI DI GAIANELLO E LA RETE DEI SENTIERI ESISTENTI  
base: Catasto  
scala 1:5.000

COMUNE DI PAVULLO NEL FRIGNANO  
PROVINCIA DI MODENA

VALORIZZAZIONE  
DEL SITO DEI MASSI DI GAIANELLO  
PROGETTO ESECUTIVO

Tav. 1  
PERCORSO DI COLLEGAMENTO  
FRA IL SITO DEI MASSI DI GAIANELLO E IL PONTE DEL DIAVOLO

Progettista  
ARCH. CARLA FERRARI  
Via Segnelli, 25 - 41121 Modena  
Tel. 059/217359 e-mail: studio@carlaferrari.it - pec: carla.ferrari@archworldpec.it

PROPONENTE  
**Alluminsil**  
Via Marchiani 155 - 41026 Pavullo nel Frignano (MO)  
Tel. 0536/21607 - fax 0536/325108  
e-mail: info@alluminsil.it