

La mostra Alberi Maestri nasce nel contesto di Alberi Festival, primo festival di architettura dedicato agli alberi, ideato e realizzato da Fondazione Archivio Leonardi e Comune di Modena, che si è tenuto nel Villaggio Artigiano Modena Ovest dal 7 al 13 aprile 2025.

Costruito intorno all'idea che gli alberi possano essere un modello e uno strumento attraverso cui progettare e riorganizzare la città contemporanea, il Festival ha posto l'attenzione sulla necessità di un rapporto armonico tra spazio degli uomini e spazio degli alberi, in particolare in ambito urbano, e sulla difficoltà di costruirlo senza mettere prima in discussione la nostra idea di città e il nostro consolidato modo di vivere.

Alberi Festival trae ispirazione dai celebri disegni degli alberi oggi conservati presso l'Archivio e casa-studio di Cesare Leonardi al Villaggio Artigiano Modena Ovest e realizzati da Cesare Leonardi (1935-2021) e Franca Stagi (1937-2008) tra il 1960 e il 1980.

La loro ricerca, finalizzata alla progettazione dei parchi e del verde urbano, è confluita nel volume **L'Architettura degli Alberi** (1982), manuale di riferimento per la progettazione paesaggistica a livello internazionale.

In mostra a Pavullo è esposto un nucleo di questi disegni e un'installazione video e sonora che li propone in forma multimediale.

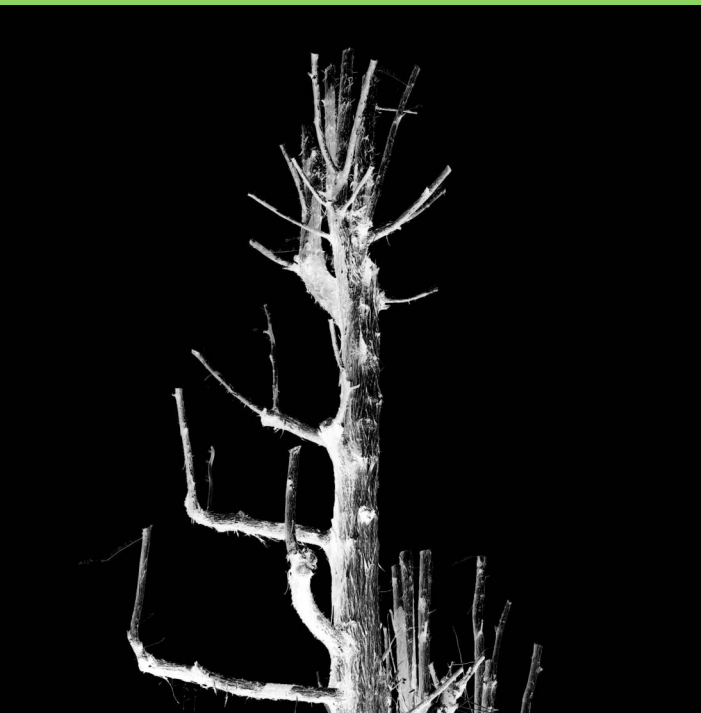
Per raccontare la ricerca ventennale sugli alberi di *Cesare Leonardi* e *Franca Stagi*, ai disegni è affiancata una inedita selezione di fotografie, che fanno parte della straordinaria campagna fotografica che Cesare Leonardi conduce in prima persona per studiare e conoscere gli alberi.

La conoscenza degli alberi quale base per una equilibrata convivenza tra uomo e natura è il tema centrale anche degli altri lavori esposti: il progetto fotografico **They might be giants** di *Francesco Fantoni* sugli alberi monumentali della provincia di Modena. L'albero monumentale rappresenta ciò che ogni albero aspira a diventare se trova le condizioni ideali per crescere senza interventi distruttivi da parte dell'uomo.

Di tali interventi nefasti sugli alberi parlano i lavori fotografici di Chiara Ferrin e TJ Watt. **Ossa Sacre** di *Chiara Ferrin* evidenzia gli effetti deleteri che la capitozzatura causa agli alberi compromettendone irrimediabilmente l'architettura e il portamento caratteristico: il bianco e nero del negativo isola l'albero dal contesto, senza orpelli estetici, senza interpretazioni liriche, in modo che ne resti solo l'ossatura frantumata.

Le fotografie della serie **Old Growth** di *TJ Watt* mostrano allo stesso tempo la straordinaria bellezza e la devastazione prodotta dal disboscamento industriale delle foreste monumentali della British Columbia in Canada. Sono una denuncia finalizzata alla mobilitazione pubblica per la protezione delle foreste secolari e delle creature che le abitano.

La mostra è un invito a osservare e conoscere gli alberi per contrastare una cultura di mero dominio dell'uomo sulla natura



Alberi Maestri

fotografie di Cesare Leonardi, Francesco Fantoni, Chiara Ferrin, T J Watt



mostra organizzata nell'ambito di Alberi Festival

26/7 - 28/9/25



Cesare Leonardi, cedro del Libano



TJ Watt, "Old growth"



Chiara Ferrin, "Ossa sacre"



Francesco Fantoni, "They might be giants"
Sequoiadendron giganteum, parco ducale di Pavullo